



## FR380RC 250W

Судовой поисковый прожектор под галогенную лампу с дистанционным управлением



### ПРИМЕНЕНИЕ

Новая линия прожекторов FRANCIS EXPLORER специально разработана для того чтобы представить пользователям уникальное сочетание высокого качества, надежности и ценовой доступности, гарантированное производителем.

Прожекторы FR380RC Explorer разрабатывались, чтобы выдерживать самые суровые условия окружающей среды, например при работе морской Береговой охраны.

Поворотное устройство, предназначенное для работы в неблагоприятных условиях, отличает надежная конструкция, мощь и способность работать при сильном береговом ветре, как на берегах Канады и Скандинавии.

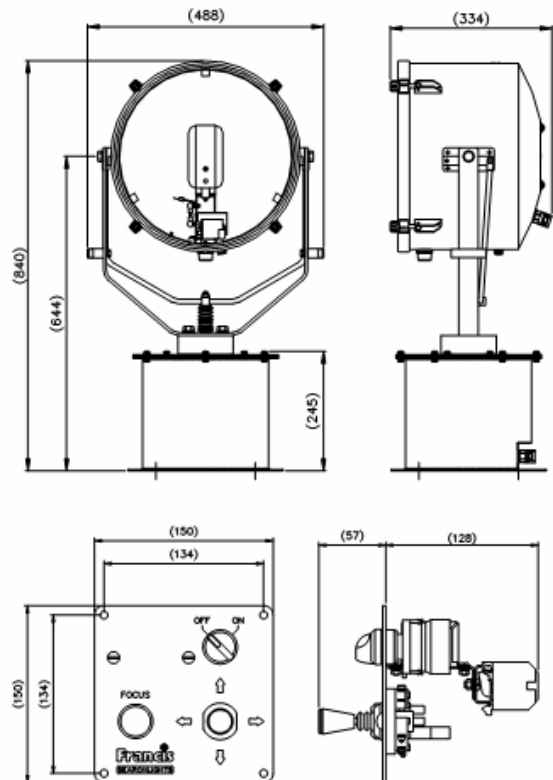
Данный прожектор поставляется с устройством дистанционной фокусировки луча.

### Серийные номера изделий:

Тип	Мощность	№ Партии
FR380 RC	24v	A2541
FR380 RC	115/240v	A2542

### ТЕХНИЧЕСКИЕ ХАРАКТЕРИСТИКИ

- Изготовлен из латуни и нержавеющей стали
- Параболический стеклянный отражатель
- Эмалированное покрытие печной закалки
- Устройство дистанционной фокусировки луча
- Фронтальная панель из закаленного стекла
- Источник света – галогенная лампа
- Класс защиты – IP66 прожектор и поворотный блок
- Диапазон поворота в «горизонтальной плоскости» 365°
- Диапазон поворота в вертикальной плоскости ±30°
- Скорость поворота в «горизонтальной плоскости» 20°/сек, в «вертикальной плоскости» 5°/сек
- Пульт управления (джойстик) входит в комплект
- Рабочая температура окружающей среды - 50°
- Нагревательный элемент в поворотном устройстве как стандартная функция, нагревательный элемент в корпусе прожектора по запросу
- Вес прожектора - 31.6 кг



Все размеры в миллиметрах

Данные для крепежа:

4 отверстия диаметром 12.5 равноудаленные друг от друга по окружности диаметром 290 мм

V	Срок службы лампы (ч)	Дальность	Сила света (кКд)	Угол рас.	W	Цоколь	№ партии
24v	300	1311	1718	2	150	GX 6.35	D14795
24v	2000	1390	1932	3	250	GX 6.35	D4695
24v	300	1673	2800	3	250	GX 6.35	D9851
230v	750	1114	1240	5	650	GX 9.5	D1813
115v	750	1249	1560	5	1000	GX 9.5	D1809
230v	750	1210	1465	5	1000	GX 9.5	D6715



## FR380 250W

Судовой поисковый прожектор под галогенную лампу с ручным управлением

**Francis**  
SEARCHLIGHTS

### ПРИМЕНЕНИЕ

Линия высококачественных прожекторов FRANCIS FR соединяет в себе все лучшие конструктивные особенности необходимые для успешной работы прожекторов в наиболее суровых условиях эксплуатации на суше и на море.

Главным образом, данные прожекторы предназначены для крупных судов, наблюдательных и сторожевых вышек, пассажирских или грузовых паромов, контейнеровозов, судов для перевозки насыпных и наливных грузов и газозовозов.

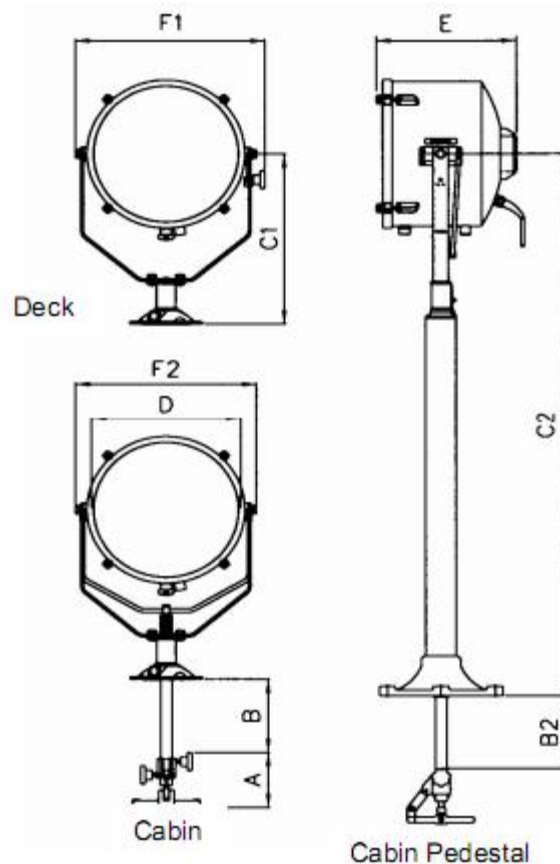
### Серийные номера изделий:

Тип	Мощность	Цоколь	№Партии
FR380 Deck	12/24v	GX6.35	A2820
FR380 Cabin	12/24v	GX6.35	A2822
FR380 Deck Ped.	12/24v	GX6.35	A2819
FR380 Cabin Ped.	12/24v	GX6.35	A2821
FR380 Deck	110/240v	GX9.5	A2828
FR380 Cabin	110/240v	GX9.5	A2830
FR380 Deck Ped.	110/240v	GX9.5	A2827
FR380 Cabin Ped.	110/240v	GX9.5	A2829

### ТЕХНИЧЕСКИЕ ХАРАКТЕРИСТИКИ

- Корпус выполнен из латуни
- Стекланный параболический отражатель
- Эмалированное покрытие печной закалки
- Наружная регулировка фокуса
- Фронтальная панель из закаленного стекла
- Накладной невыпадающий винт крепления переднего стекла
- Защитный противоослепляющий экран предотвращает блики и снижает рассеивание
- Источник света – галогенная лампа
- Класс защиты – IP56
- Размеры «В» и «С» изготавливаются по запросу
- Полный поворот на 450°
- Диапазон в вертикальной плоскости от +45° до -25°
- Вес: 18.2 кг (D), 20.5 кг (C), 22.1 кг (DP), 24.4кг (CP)

C (Cabin) - ручное управление из рубки  
 CP (Cabin Ped) – ручное управление из рубки, с пьедесталом  
 D (Deck) – монтаж на палубу  
 DP (Deck Ped) – монтаж на пьедестал



Все размеры в миллиметрах

Данные для крепежа:

3 отверстия диаметром 11 мм равноудаленные друг от друга по окружности диаметром 154 мм (D/C)

4 отверстия диаметром 12.5 равноудаленные друг от друга по окружности диаметром 270 мм (DP/CP)

Центральное отверстие диаметром 40 мм (C/CP)

Размеры:

A	B1	B2	C1	C2	D	E	F1	F2
150	185	180	450	1442	380	351	470	450

V	Срок службы лампы(ч)	Дальность	Сила света (кКд)	Угол рас.	W	Цоколь	№ партии
24v	300	1311	1718	2	150	GX 6.35	D14795
24v	2000	1390	1932	3	250	GX 6.35	D4695
24v	300	1673	2800	3	250	GX 6.35	D9851
230v	750	1114	1240	5	650	GX 9.5	D1813
115v	750	1249	1560	5	1000	GX 9.5	D1809
230v	750	1210	1465	5	1000	GX 9.5	D6715