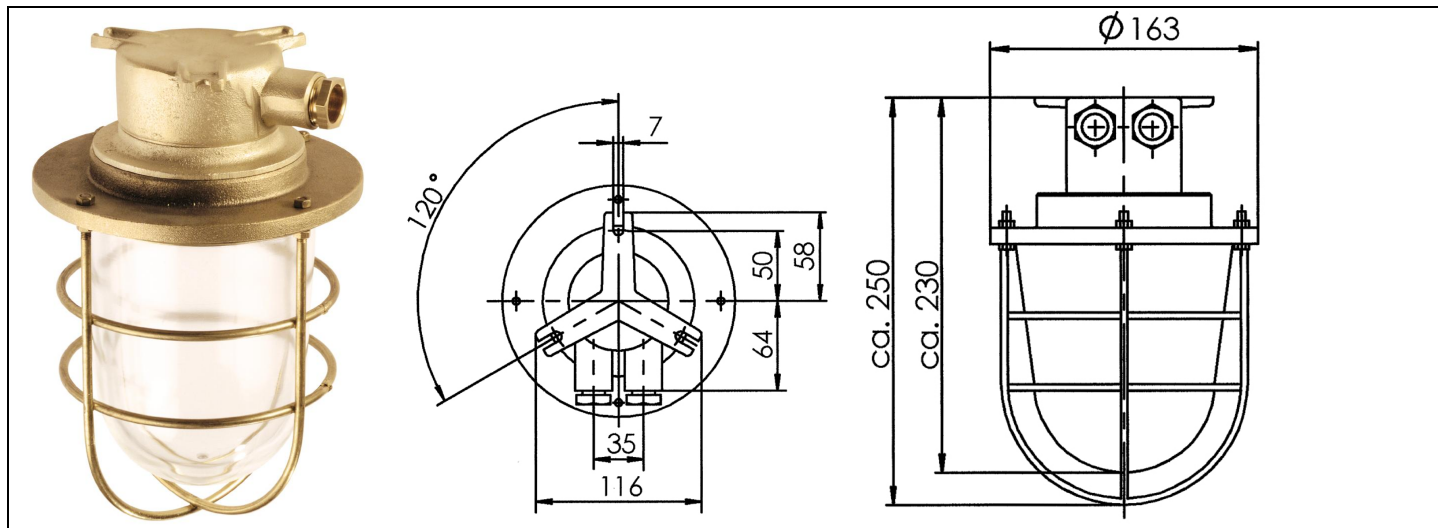


1036

max. 200W,



EN 60 529:	IP 56
:	- : - : - :
:	200W/ 3.150lm ()
:	
:	

1036		-	2,7
1036/1954		E27	2,7
1036/1955		B22	2,7
1036/2		-	2,9
1036/2/1954		E27	2,9
1036/2/1955		B22	2,9

/				
1954	3	E27	1500, 1512, 1518/ch..., 1031, 1036, 1378, 1003, 1004, 1005, 1006, 533	0,1
1955	3	B22	1500, 1518/ch..., 1031, 1036, 1378, 1003, 1004, 1005, 1006, 533	0,1
1907			1036	1,0
1916			1036	1,8