



MARINELIGHT

**Судовые
сигнально-
отличительные
фонари**



MARINELIGHT

**Судовые
сигнально-
отличительные
фонари**

Дорогие друзья!

Вы держите в руках первый том «Общего каталога» судового оборудования, поставляемого компанией МаринЛайт, посвященный всем видам сигнально-отличительных фонарей, устанавливаемых на судах, способам их контроля и управления, и лампам дневной сигнализации.

На страницах каталога мы собрали для вас подробную информацию о каждом изделии: внешний вид, фотографии, чертежи, технические характеристики и артикулы для заказа.

Мы постарались, чтобы информация была простой, доступной для специалистов любого уровня и исчерпывающей, даже для самостоятельной работы. Если у вас все же остались вопросы, то мы с радостью поделимся своим 15 летним опытом поставок на объекты России.

Всегда к вашим услугам,
компания «МаринЛайт».

**Судовые сигнально-отличительные фонари,
коммутаторы СОФ, лампы дневной сигнализации
каталог**

Редактирование закончено 31.08.2021

ООО «МаринЛайт»

РФ, 198095, Санкт-Петербург,
Ул. Шкапина, д.50
Тел.: +7 812 313-16-13
Факс: +7 812 313-16-13

office@marinelight.ru
www.marinelight.ru
www.searchlight.ru

Внешний вид товара, его комплектация и характеристики могут изменяться производителями без предварительных уведомлений.

Компания МаринЛайт не несет ответственности за изменения, касающиеся производства и конструкции указанных в каталоге изделий, а также за изменения ассортимента и опечатки. Компания МаринЛайт не несет ответственности за последствия использования данного каталога.

Логотип компании МаринЛайт является зарегистрированным и защищенным российским законодательством торговым знаком, владельцем которого является компания ООО «МаринЛайт».

Дополнительную информацию о нашей продукции можно получить в Интернете на наших сайтах:

www.marinelight.ru | www.searchlight.ru

Содержание

Сигнально-отличительные фонари

780 LED	для судов длиной более 50 метров	8
580 LED	для судов длиной до 50 метров	12
760.....	для судов длиной более 50 метров.....	16
500.....	для судов длиной от 20 до 50 метров.....	20
400.....	для судов длиной до 20 метров	24
ACC	аксессуары для СОФ.....	32
XFL.....	ксеноновые проблесковые.....	34
BGLEDCASE	с автономным источником питания для несамоходных судов	36

Коммутаторы СОФ

PB-NLCP-SA	сенсорная	42
NLS3000	кнопочная	48

Лампы дневной сигнализации (Ратьера)

FSP127	60W	52
HML-ISO35	30W.....	56

Информационный раздел	60
-----------------------------	----

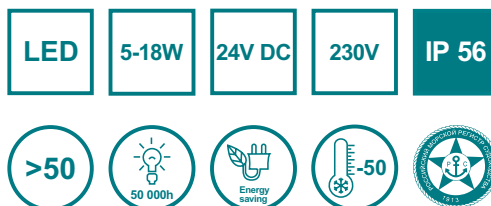




**Судовые
сигнально-
отличительные
фонари**

780 LED

Сигнально-отличительные
фонари светодиодные
для судов длиной
более 50 метров



Источник света:	светодиодный модуль
Срок службы источника света:	50 000 часов
Напряжение:	одиночный фонарь: 24V; 230V сдвоенный фонарь: 24V/24V; 230V/230V; 230V/24V
Корпус:	полиамид, усиленный стекловолокном, черного цвета, устойчивый к коррозии и воздействию морской воды, ультрафиолетовому излучению
Секторный экран:	нержавеющая сталь (EN 1.4571)
Защитное стекло:	PMMA
Линза Френеля:	не используется, необходимый сектор распространения света в вертикальной плоскости обеспечивается непосредственно светодиодным модулем
Степень защиты:	IP56
Рабочая температура:	- 50°C
Подключение:	индивидуальная распределительная коробка с быстрозажимной клеммной колодкой одиночный фонарь: 1 полиамидный кабельный ввод M20 (для кабеля Ø6-13 мм) сдвоенный фонарь: 2 полиамидных кабельных ввода M20 (для кабеля Ø6-13 мм)
Монтаж:	серия 780: стационарный (стандарт), 4 отверстия Ø11 мм в основании серия 787: подвесной (по запросу)
Оснащение:	- откидная крышка с винтовым зажимом (открывается без применения инструмента) - кабельный ввод с компенсацией давления - распределительная коробка с быстрозажимной клеммной колодкой
Дополнительно:	- специальные фонари 180° - гирлянда подвесных фонарей (до 4 шт)
Аксессуары:	- судовой кабель H07RN-F 1.5мм ² - комплект подвесов ACC-767/787 - вилки - розетки - разъемы для подключения - антивибрационные опоры см. стр. 32
Панель управления:	сенсорная панель тип PB-NLCP-SA, стр. 42



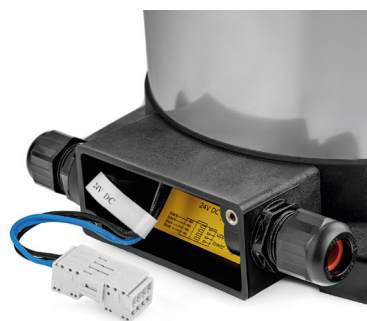
Одиночный фонарь



Сдвоенный фонарь



Откидная крышка



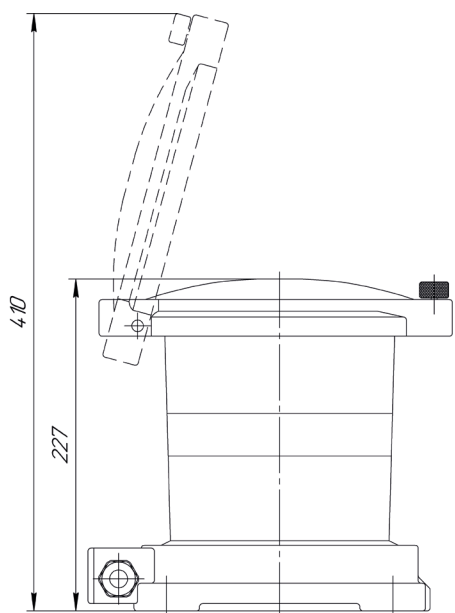
Индивидуальная распределительная
коробка с быстрозажимной клеммной
колодкой



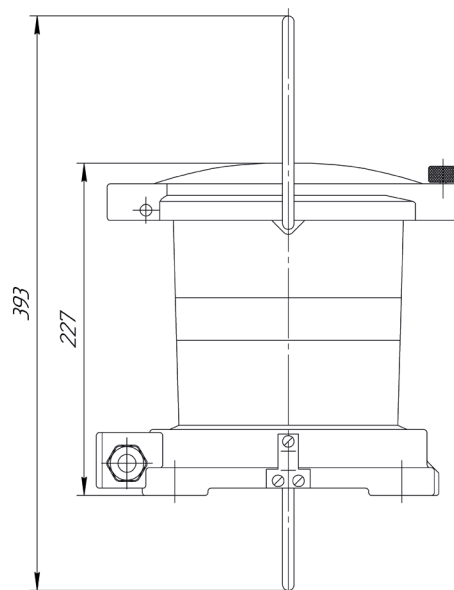
Основание с монтажными отверстиями
и риской осевой линии



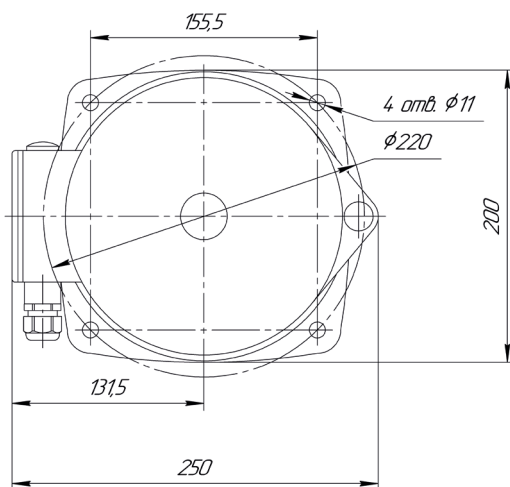
Секторный экран



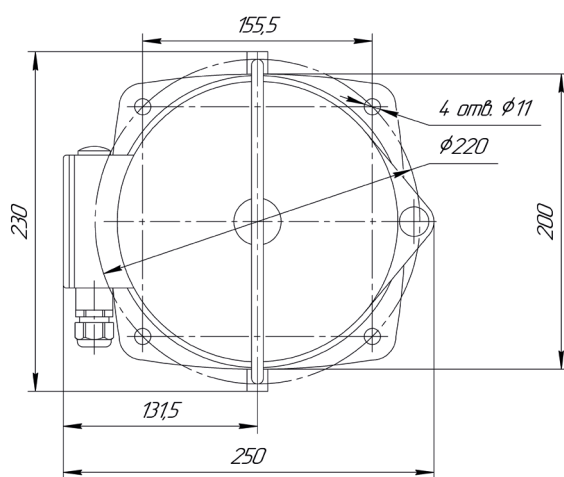
Фонарь стационарный



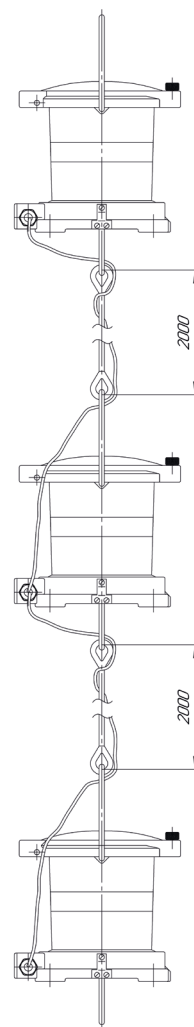
Фонарь подвесной



Фонарь стационарный



Фонарь подвесной



Гирлянда фонарей подвесных

Одиночные фонари

Тип	Значение	Цвет	Сектор	Дальность видимости	Мощ- ность	Вес	Артикул	
							24V	230V
T780LED white	топовый	белый	225.0°	6 nm	17W	3.4 кг	X10201001	X10201016
SSb780LED green	бортовой	зеленый	112.5°	3 nm	5W	3.6 кг	X10201002	X10201017
SBb780LED red	бортовой	красный	112.5°	3 nm	3W	3.6 кг	X10201003	X10201018
H780LED white	кормовой	белый	135.0°	3 nm	3W	3.5 кг	X10201004	X10201019
HRp780LED red	кормовой	красный	135.0°	3 nm	3W	3.5 кг	X10201005	X10201020
HS780LED yellow	буксировочный	желтый	135.0°	3 nm	6W	3.5 кг	X10201006	X10201021
HR780LED red	Суэцкого канала	красный	135.0°	3 nm	3W	3.5 кг	X10201007	X10201022
AM780LED white	маневровый	белый	360.0°	5 nm	18W	3.2 кг	X10201008	X10201023
AS780LED white	сигнальный	белый	360.0°	3 nm	8W	3.2 кг	X10201009	X10201024
AS780LED red	сигнальный	красный	360.0°	3 nm	6W	3.2 кг	X10201010	X10201025
AS780LED green	сигнальный	зеленый	360.0°	3 nm	10W	3.2 кг	X10201011	X10201026
AS780LED blue	сигнальный	синий	360.0°	3 nm	10W	3.2 кг	X10201012	X10201027
AS780LED yellow	сигнальный	желтый	360.0°	3 nm	12W	3.2 кг	X10201013	X10201028
ST780LED white	стояночный	белый	180.0°	3 nm	8W	3.2 кг	X10201014	X10201029
SL780LED white	кильватерный	белый	10.0°	3 nm	8W	3.2 кг	X10201015	X10201030
AS787LED white	сигнальный, подвесной	белый	360.0°	3 nm	8W	3.3 кг	X10201067	X10201071
AS787LED red	сигнальный, подвесной	красный	360.0°	3 nm	6W	3.3 кг	X10201068	X10201072
AS787LED green	сигнальный, подвесной	зеленый	360.0°	3 nm	10W	3.3 кг	X10201069	X10201073
AS787LED yellow	сигнальный, подвесной	желтый	360.0°	3 nm	12W	3.3 кг	X10201070	X10201074

Сдвоенные фонари (основной + резервный)

Тип	Значение	Цвет	Сектор	Дальность видимости	Мощ- ность	Вес	Артикул		
							24V/24V	230V/230V	230V/24V
DT780LED white	топовый	белый	225.0°	6 nm	17W	4.1 кг	X10201031	X10201043	X10201055
DSSb780LED green	бортовой	зеленый	112.5°	3 nm	5W	4.3 кг	X10201032	X10201044	X10201056
DSBb780LED red	бортовой	красный	112.5°	3 nm	3W	4.3 кг	X10201033	X10201045	X10201057
DH780LED white	кормовой	белый	135.0°	3 nm	3W	4.2 кг	X10201034	X10201046	X10201058
DHS780LED yellow	буксировочный	желтый	135.0°	3 nm	6W	4.2 кг	X10201035	X10201047	X10201059
DHR780LED red	Суэцкого канала	красный	135.0°	3 nm	3W	4.2 кг	X10201036	X10201048	X10201060
DAS780LED white	сигнальный	белый	360.0°	3 nm	8W	3.9 кг	X10201037	X10201049	X10201061
DAS780LED red	сигнальный	красный	360.0°	3 nm	6W	3.9 кг	X10201038	X10201050	X10201062
DAS780LED green	сигнальный	зеленый	360.0°	3 nm	10W	3.9 кг	X10201039	X10201051	X10201063
DST780LED white	стояночный	белый	180.0°	3 nm	8W	3.9 кг	X10201040	X10201052	X10201064

580 LED

Сигнально-отличительные
фонари светодиодные
для судов длиной
более 50 метров



Источник света:	светодиодный модуль
Срок службы источника света:	20 000 часов
Напряжение:	9V-28V DC 24V-28V DC (T580 5nm)
Корпус:	алюминий с твердым анодированным покрытием, черного цвета, устойчивый к коррозии и воздействию морской воды, ультрафиолетовому излучению
Секторный экран:	не используется
Защитное стекло:	термоустойчивое стекло
Линза Френеля:	не используется, необходимый сектор распространения света в горизонтальной и вертикальной плоскости обеспечивается непосредственно светодиодным модулем
Степень защиты:	IP67
Рабочая температура:	- 50°C
Подключение:	заранее подведенный кабель 2x0.5 мм, длиной 1.5 м. при подключении необходимо соблюдать полярность
Монтаж:	серия 580: на кронштейн из нержавеющей стали (поставляется в комплекте с каждым фонарем), 2 отверстия Ø4.3 мм в основании серия 587: подвесной (по запросу)
Оснащение:	<ul style="list-style-type: none">- кронштейн из нержавеющей стали- кабельный ввод M10 из нержавеющей стали- кабель 2x0.5 мм длиной 1.5 м.- встроенный счетчик срока службы (мигает 3 раза при каждом включении после 20 000 ч. работы)
Дополнительно:	серебристый корпус, AS580 желтый или синий проблесковый
Аксессуары:	<ul style="list-style-type: none">- комплект подвесов ACC-580- вилки- розетки,- разъемы для подключения см. стр. 32
Панель управления:	<ul style="list-style-type: none">- сенсорная панель тип PB-NLCP-SA, стр. 42- кнопочная панель тип NLS3000, стр. 48



T580 white 3 nm
топовый белый фонарь



SSb580LED green
бортовой зеленый фонарь



SBb580 red
бортовой красный фонарь



ADA580LED
комбинированный фонарь



T580 white 5 nm
топовый белый фонарь



TD580LED
двойной бортовой фонарь,
серебристый корпус



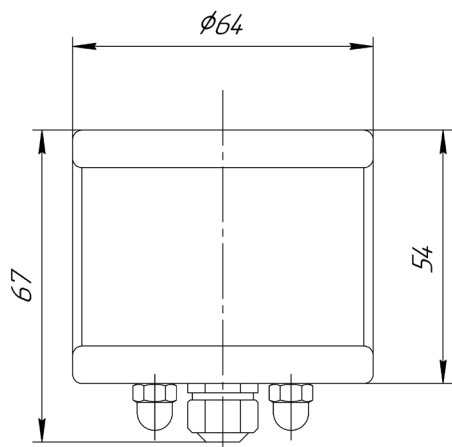
подвесной фонарь



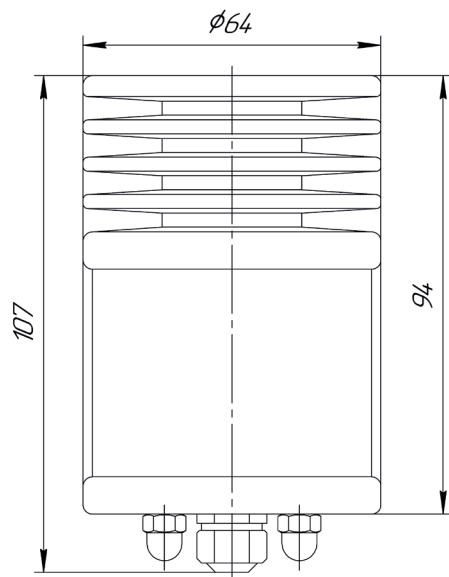
подвесной фонарь, вид снизу



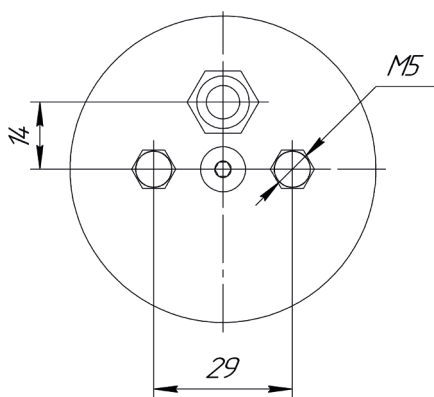
кабельный ввод с заранее
подведенным кабелем



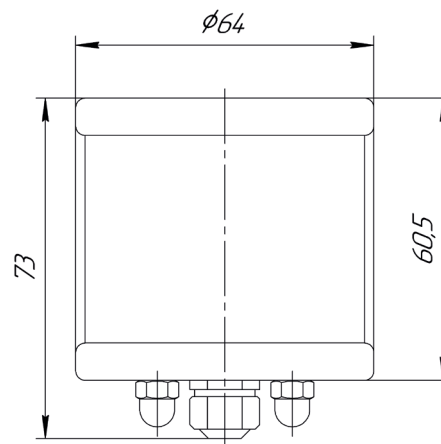
AS580 LED



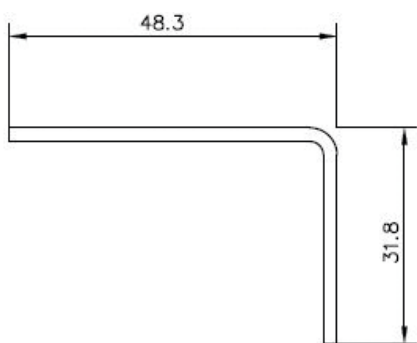
T580 LED 5nm



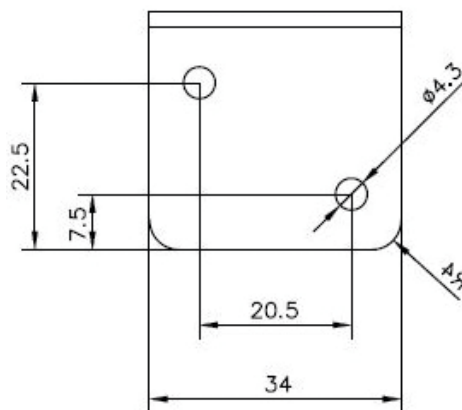
580 серия вид снизу



ADA 580 LED комбинированный фонарь



стационарный кронштейн вид сбоку



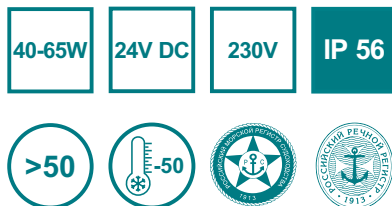
стационарный кронштейн вид сзади

580 LED

Тип	Значение	Цвет	Сектор	Дальность видимости	Мощ- ность	Вес	Артикул
T580LED white	топовый	белый	225.0°	3 nm	7.5W	0.45 кг	X10202001
T580LED white	топовый	белый	225.0°	5 nm	11W	0.60 кг	X10202002
SSb580LED green	бортовой	зеленый	112.5°	2 nm	1.8W	0.45 кг	X10202003
SBb580LED red	бортовой	красный	112.5°	2 nm	1.2W	0.45 кг	X10202004
H580LED white	кормовой	белый	135.0°	2 nm	2.1W	0.45 кг	X10202005
HS580LED yellow	буксировочный	желтый	135.0°	2 nm	2.1W	0.35 кг	X10202006
AS580LED white	сигнальный	белый	360.0°	2 nm	2.8W	0.34 кг	X10202007
AS580LED red	сигнальный	красный	360.0°	2 nm	1.8W	0.34 кг	X10202008
AS580LED yellow	сигнальный	желтый	360.0°	2 nm	3.6W	0.40 кг	X10202009
AS580LED green	сигнальный	зеленый	360.0°	2 nm	2.7W	0.40 кг	X10202010
AS580LED blue	сигнальный	синий	360.0°	2 nm	2.8W	0.40 кг	X10202011
ST580LED white	стояночный	белый	180.0°	2 nm	2.8W	0.34 кг	X10202012
TD580LED red/green	бортовой сдвоенный	красный/ зеленый	112.5°/ 112.5°	2 nm	3W	0.45 кг	X10202013
AD580LED white/red/green	трехцветный	белый/красный/ зеленый	135°/ 112.5°/ 112.5°	2 nm	2.8W	0.40 кг	X10202014
ADA580LED white-red/green/ white	комбинированный	белый-красный/ зеленый/белый	360.0°– 112.5°/ 112.5°/ 135°	2 nm	2.8W	0.40 кг	X10202015

760

Сигнально-отличительные
фонари для судов
длиной более 50 метров



Источник света:	лампа накаливания навигационная с цоколем P28s (в комплект поставки не входит)
Мощность:	40W/24V DC; 65W/230V
Срок службы источника света:	1 000 часов
Напряжение:	24VDC; 230V
Корпус:	полиамид, усиленный стекловолокном, черного цвета, устойчивый к коррозии и воздействию морской воды, ультрафиолетовому излучению
Секторный экран:	нержавеющая сталь (EN 1.4571)
Защитное стекло:	PMMA
Линза Френеля:	да
Степень защиты:	IP56
Рабочая температура:	- 50°C
Подключение:	индивидуальная распределительная коробка с быстрозажимной клеммной колодкой одиночный фонарь: 1 полиамидный кабельный ввод M20 (для кабеля Ø6-13 мм) сдвоенный фонарь: 2 полиамидных кабельных ввода M20 (для кабеля Ø6-13 мм)
Монтаж:	серия 760: стационарный (стандарт), 4 отверстия Ø11 мм в основании серия 767: подвесной (по запросу)
Оснащение:	- откидная крышка или откидной механизм (для сдвоенного фонаря) с винтовым зажимом (открывается без применения инструмента) - распределительная коробка с быстрозажимной клеммной колодкой
Дополнительно:	- специальные фонари 180° - гирлянда подвесных фонарей
Аксессуары:	- судовой кабель H07RN-F 1.5мм ² - комплект подвесов ACC-767/787 - вилки - розетки - разъемы для подключения - антивибрационные опоры см. стр. 32
Панель управления:	- сенсорная панель тип PB-NLCP-SA, стр. 42 - кнопочная панель тип NLS3000, стр. 48



Одиночный фонарь



Сдвоенный фонарь



Подвесной фонарь



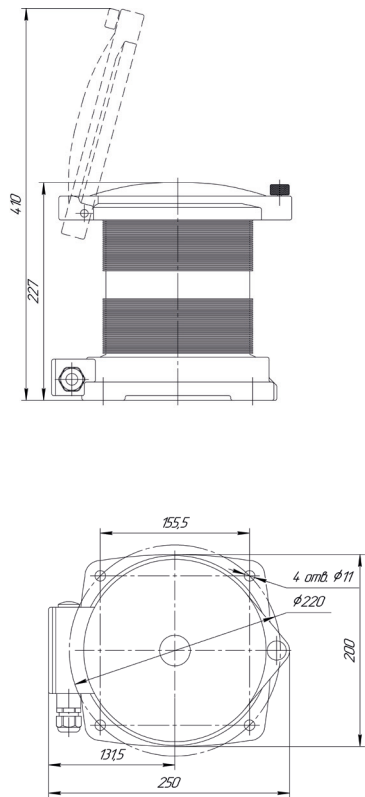
Откидной механизм сдвоенного фонаря



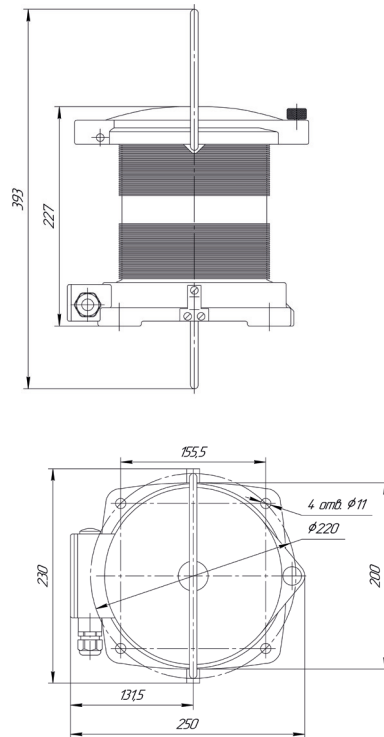
Риска осевой линии фонаря



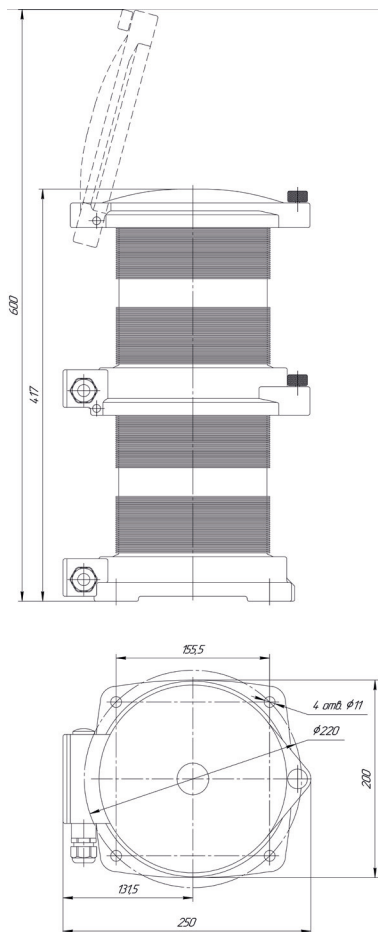
Винтовой зажим крышки фонаря



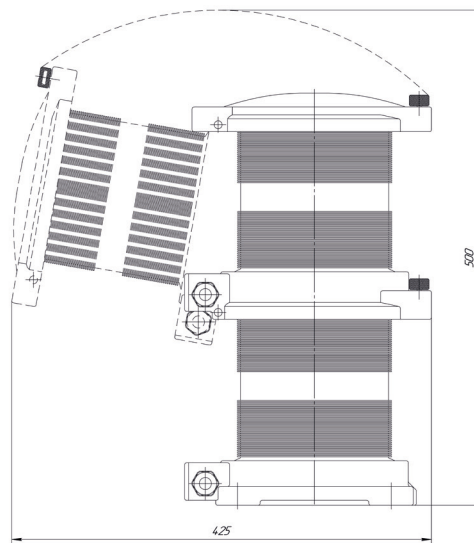
Одиночный фонарь



Одиночный фонарь подвесной



Сдвоенный фонарь



Одиночные фонари

Тип	Назначение	Цвет	Сектор	Дальность видимости	Вес	Артикул
T760 white	топовый	белый	225.0°	6 nm	2.2 кг	X10203001
T760 red	топовый	красный	225.0°	6 nm	2.2 кг	X10203002
SSb760 green	бортовой	зеленый	112.5°	3 nm	2.1 кг	X10203003
SBb760 red	бортовой	красный	112.5°	3 nm	2.1 кг	X10203004
H760 white	кормовой	белый	135.0°	3 nm	2.0 кг	X10203005
HS760 yellow	буксировочный	желтый	135.0°	3 nm	2.0 кг	X10203006
HR760 red	Суэцкого канала	красный	135.0°	3 nm	2.0 кг	X10203007
HRp760 red	кормовой	красный	135.0°	3 nm	2.0 кг	X10203008
AM760 white	маневроуказания	белый	360.0°	5 nm	1.7 кг	X10203009
AS760 white	сигнальный	белый	360.0°	3 nm	1.7 кг	X10203010
AS760 red	сигнальный	красный	360.0°	3 nm	1.7 кг	X10203011
AS760 green	сигнальный	зеленый	360.0°	3 nm	1.7 кг	X10203012
AS760 yellow	сигнальный	желтый	360.0°	3 nm	1.7 кг	X10203013
AS767 white	сигнальный, подвесной	белый	360.0°	3 nm	2.1 кг	X10203014
AS767 red	сигнальный, подвесной	красный	360.0°	3 nm	2.1 кг	X10203015
AS767 green	сигнальный, подвесной	зеленый	360.0°	3 nm	2.1 кг	X10203016
AS767 yellow	сигнальный, подвесной	желтый	360.0°	3 nm	2.1 кг	X10203017
ST760 white	стояночный	белый	180.0°	3 nm	2.0 кг	X10203018
SL760 white	кильватерный	белый	10.0°	3 nm	2.0 кг	X10203019

Сдвоенные фонари (основной + резервный):

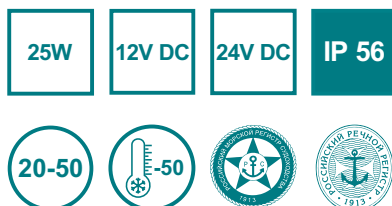
Тип	Назначение	Цвет	Сектор	Дальность видимости	Вес	Артикул
DT760 white	топовый	белый	225.0°	6 nm	3.6 кг	X10203020
DSSBb760 green	бортовой	зеленый	112.5°	3 nm	3.6 кг	X10203021
DSBb760 red	бортовой	красный	112.5°	3 nm	3.6 кг	X10203022
DHR760 red	Суэцкого канала	красный	135.0°	3 nm	3.6 кг	X10203023
DH760 white	кормовой	белый	135.0°	3 nm	3.6 кг	X10203024
DHS760 yellow	буксировочный	желтый	135.0°	3 nm	3.6 кг	X10203025
DAS760 white	сигнальный	белый	360.0°	3 nm	2.9 кг	X10203026
DAS760 red	сигнальный	красный	360.0°	3 nm	2.9 кг	X10203027
DAS760 green	сигнальный	зеленый	360.0°	3 nm	2.9 кг	X10203028
DAS760 yellow	сигнальный	желтый	360.0°	3 nm	2.9 кг	X10203029

Лампы

Тип	Наименование	Вес	Артикул
Bulb 40W 24V P28s	Лампа накаливания навигационная 40W 24V P28s	0.1 кг	X20203001
Bulb 65W230V P28s	Лампа накаливания навигационная 65W 230V P28s	0.1 кг	X20203002

500

Сигнально-отличительные
фонари для судов длиной
от 20 до 50 метров



Источник света:	лампа накаливания навигационная с цоколем BAY15d (в комплект поставки не входит)
Мощность:	25W/24V DC; 25W/12V DC
Срок службы источника света:	1 000 часов
Напряжение:	12V, 24V
Корпус:	полиамид, усиленный стекловолокном, черного цвета, устойчивый к коррозии и воздействию морской воды, ультрафиолетовому излучению
Секторный экран:	нержавеющая сталь (EN 1.4571)
Защитное стекло:	PMMA
Линза Френеля:	да
Степень защиты:	IP56
Рабочая температура:	- 50°C
Подключение:	заранее подведенный судовый кабель H07RN-F 2x1.5мм ²
Монтаж:	серия 500: стационарный (стандарт), 4 отверстия Ø9 мм в основании серия 507: подвесной (по запросу)
Оснащение:	- 1 полиамидный кабельный ввод M20 (для кабеля Ø7-10 мм) - откидная крышка с винтовым зажимом (открывается без применения инструмента)
Дополнительно:	- специальные фонари 180° - гирлянда подвесных фонарей
Аксессуары:	- комплект подвесов - вилки - розетки - разъемы для подключения - антивибрационные опоры см. стр. 32
Панель управления:	- сенсорная панель тип PB-NLCP-SA, стр. 42 - кнопочная панель тип NLS3000, стр. 48



SSb500
Бортовой зеленый фонарь



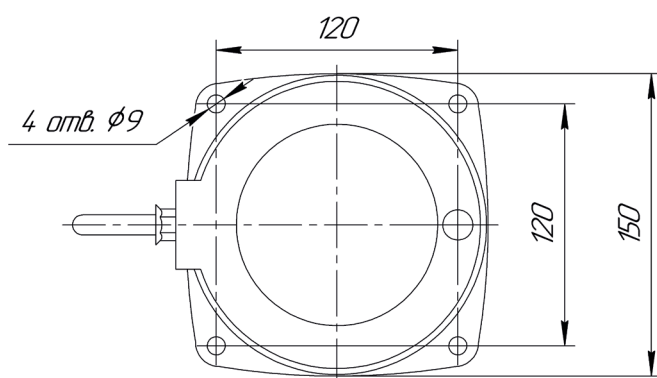
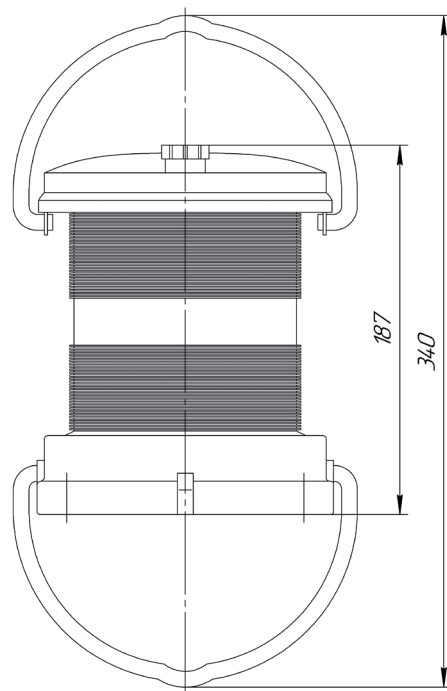
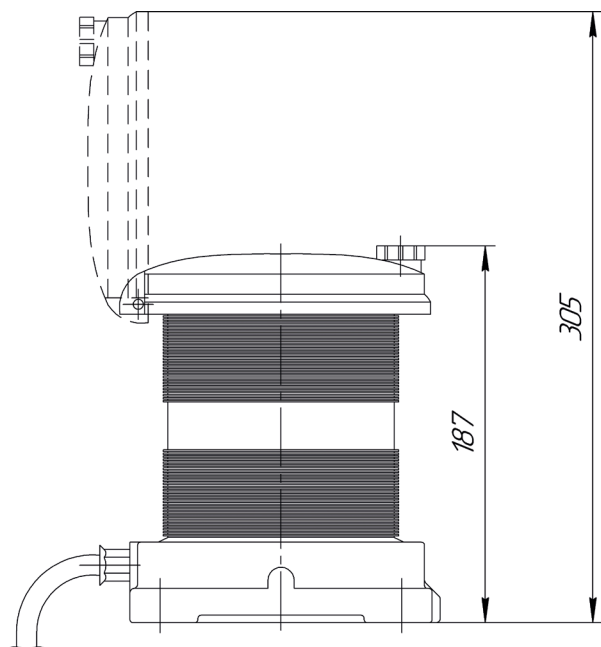
T500
Топовый белый фонарь



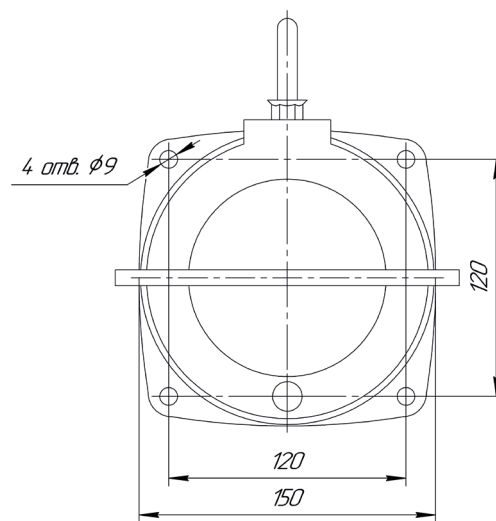
AS507
Подвесной сигнальный
красный фонарь



SL500
Кильватерный синий
фонарь



Стационарный фонарь



Подвесной фонарь

500

Тип	Назначение	Цвет	Сектор	Дальность видимости	Вес	Артикул
SSb500 green	бортовой	зеленый	112.5°	2 nm	1.0 кг	X10204001
SBb500 red	бортовой	красный	112.5°	2 nm	1.0 кг	X10204002
T500 white	топовый	белый	225.0°	5 nm	0.9 кг	X10204003
H500 white	кормовой	белый	135.0°	2 nm	0.9 кг	X10204004
HS500 yellow	буксировочный	желтый	135.0°	2 nm	0.9 кг	X10204005
AM500 white	маневроуказания	белый	360.0°	5 nm	0.8 кг	X10204006
AS500 white	сигнальный	белый	360.0°	2 nm	0.8 кг	X10204007
AS500 red	сигнальный	красный	360.0°	2 nm	0.8 кг	X10204008
AS500 green	сигнальный	зеленый	360.0°	2 nm	0.8 кг	X10204009
AS500 yellow	сигнальный	желтый	360.0°	2 nm	0.8 кг	X10204010
AS500 blue	сигнальный	синий	360.0°	2 nm	0.8 кг	X10204011
AS507 white	сигнальный, подвесной	белый	360.0°	2 nm	0.9 кг	X10204012
AS507 red	сигнальный, подвесной	красный	360.0°	2 nm	0.9 кг	X10204013
AS507 green	сигнальный, подвесной	зеленый	360.0°	2 nm	0.9 кг	X10204014
AS507 blue	сигнальный, подвесной	синий	360.0°	2 nm	0.9 кг	X10204015
SL500 blue	кильватерный	синий	7-10°	2 nm	1.1 кг	X10204016
ST500 white	стояночный	белый	180.0°	2 nm	0.9 кг	X10204017

Лампы

Тип	Наименование	Вес	Артикул
Bulb 25W 24V BAY15d	Лампа накаливания навигационная 25W 24V BAY15d	0.1 кг	X20204001
Bulb 25W 12V BAY15d	Лампа накаливания навигационная 25W 12V BAY15d	0.1 кг	X20204002

410/431/ 400

Сигнально-отличительные фонари
для судов длиной до 20 метров

10W

25W

12V DC

24V DC

IP 56



Источник света:	лампа накаливания навигационная с цоколем BAY15d (в комплект поставки не входит)
Мощность:	25W/24V DC; 25W/12V DC 10W/24V DC; 10W/12V DC (для белых фонарей, кроме топового)
Срок службы источника света:	1 000 часов
Напряжение:	12V DC; 24V DC
Корпус:	нержавеющая сталь
Секторный экран:	нержавеющая сталь (EN 1.4571)
Защитное стекло:	PMMA
Линза Френеля:	да
Степень защиты:	IP56
Рабочая температура:	- 50°C
Подключение:	винтовая клемма
Монтаж:	серия 410: стационарный на заднюю панель серия 431: стационарный на основание серия 400: подвесной
Оснащение:	1 кабельный ввод из нержавеющей стали M10 (для кабеля Ø4 - 6.5 мм)
Дополнительно:	- гирлянда подвесных фонарей - угловой кронштейн - удлиненный кронштейн
Аксессуары:	- вилки - розетки - разъемы для подключения см. стр. 32
Панель управления:	- сенсорная панель тип PB-NLCP-SA, стр. 42 - кнопочная панель тип NLS3000, стр. 48



T410 white 3 nm
топовый белый фонарь



TD410 red/green
бортовой сдвоенный фонарь



SBb410 red
бортовой красный фонарь



AS431 red
сигнальный красный фонарь



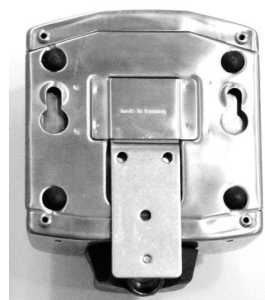
A400 white
сигнальный белый фонарь
подвесной



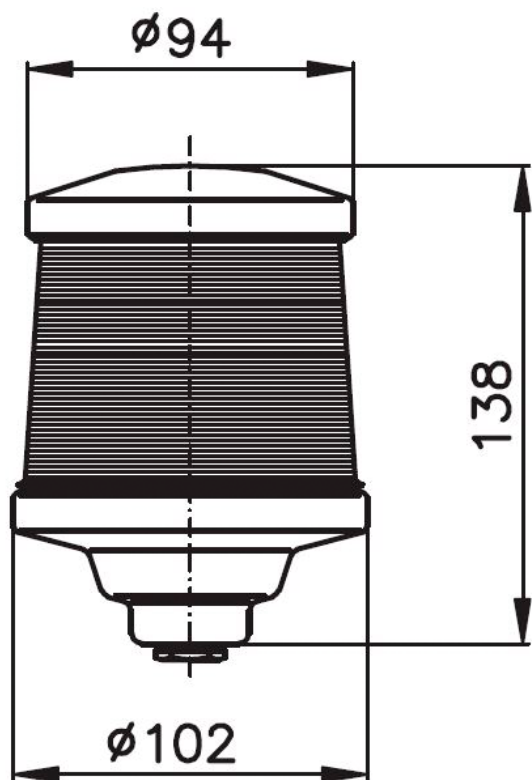
A400 green
сигнальный зеленый фонарь
подвесной



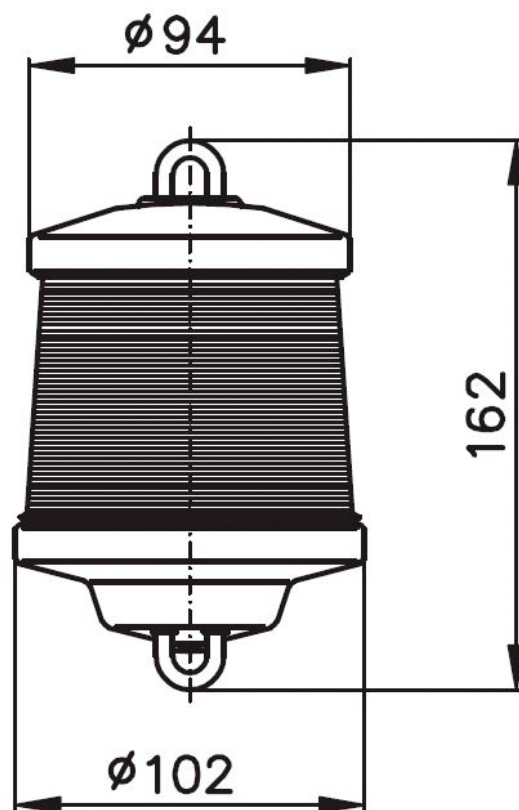
Угловой кронштейн



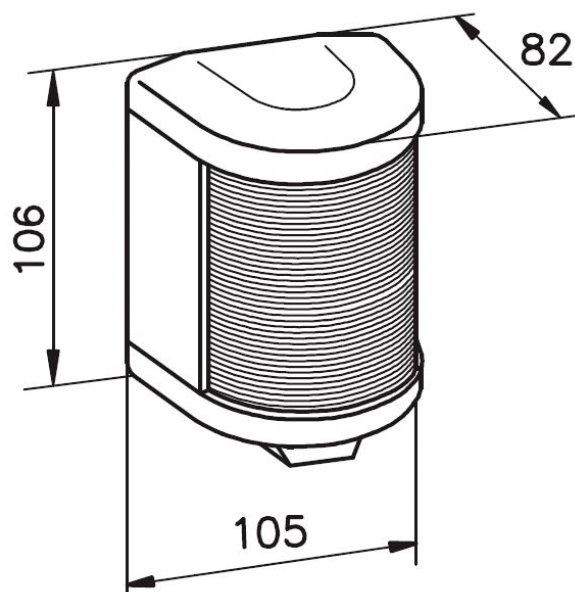
задняя панель



Тип 431



Тип 400



410

Тип	Назначение	Цвет	Сектор	Дальность видимости	Вес	Артикул
T410 white	топовый	белый	225.0°	3 nm	0.47 кг	X10205004
SSb410 green	бортовой	зеленый	112.5°	2 nm	0.47 кг	X10205001
SBb410 red	бортовой	красный	112.5°	2 nm	0.47 кг	X10205002
TD410 red/green	бортовой сдвоенный	красный/ зеленый	112.5°/112.5°	2 nm	0.47 кг	X10205003
H410 white	кормовой	белый	135.0°	2 nm	0.47 кг	X10205005

431

Тип	Назначение	Цвет	Сектор	Дальность видимости	Вес	Артикул
AD431 red/ green/white	комбинированный	красный/ зеленый/ белый	112.5°/ 112.5°/ 135°	2 nm	0.35 кг	X10205006
A431 white	якорный	белый	360.0°	2 nm	0.35 кг	X10205007
AS431 red	сигнальный	красный	360.0°	2 nm	0.35 кг	X10205008
AS431 green	сигнальный	зеленый	360.0°	2 nm	0.35 кг	X10205009
AS431 yellow	сигнальный	желтый	360.0°	2 nm	0.35 кг	X10205010

400

Тип	Назначение	Цвет	Сектор	Дальность видимости	Вес	Артикул
A400 white	якорный, подвесной	белый	360.0°	2 nm	0.32 кг	X10205011
AS400 red	сигнальный, подвесной	красный	360.0°	2 nm	0.32 кг	X10205012
AS400 green	сигнальный, подвесной	зеленый	360.0°	2 nm	0.32 кг	X10205013

Лампы

Тип	Наименование	Вес	Артикул
Bulb 25W 24V BAY15d	Лампа накаливания навигационная 25W 24V BAY15d	0.1 кг	X20204001
Bulb 10W 24V BAY15d	Лампа накаливания навигационная 10W 24V BAY15d	0.1 кг	X20205001
Bulb 25W 12V BAY15d	Лампа накаливания навигационная 25W 12V BAY15d	0.1 кг	X20204002
Bulb 10W 12V BAY15d	Лампа накаливания навигационная 10W 12V BAY15d	0.1 кг	X20205002

420/426/ 427

Сигнально-отличительные фонари
для судов длиной до 20 метров



Источник света:	лампа накаливания навигационная с цоколем BAY15d (в комплект поставки не входит)
Мощность:	25W/24V DC; 25W/12V DC 10W/24V DC; 10W/12V DC (для белых фонарей, кроме топового)
Срок службы источника света:	1 000 часов
Напряжение:	12V DC; 24V DC
Корпус:	полиамид, усиленный стекловолокном, черного цвета, устойчивый к коррозии и воздействию морской воды, ультрафиолетовому излучению
Секторный экран:	нержавеющая сталь (EN 1.4571)
Защитное стекло:	PMMA
Линза Френеля:	да
Степень защиты:	IP56
Рабочая температура:	- 50°C
Подключение:	винтовая клемма
Монтаж:	серия 420: стационарный на заднюю панель серия 426: стационарный на основание серия 427: подвесной
Оснащение:	1 кабельный ввод из нержавеющей стали M10 (для кабеля Ø4 - 6.5 мм)
Дополнительно:	<ul style="list-style-type: none">- гирлянда подвесных фонарей- угловой кронштейн- удлиненный кронштейн,- крепление на трубу
Аксессуары:	<ul style="list-style-type: none">- вилки- розетки- разъемы для подключения см. стр. 32
Панель управления:	<ul style="list-style-type: none">- сенсорная панель тип PB-NLCP-SA, стр. 42- кнопочная панель тип NLS3000, стр. 48



SBb420 red
бортовой красный фонарь
стационарный



TD420 red/green
бортовой двоянный фонарь
стационарный



SSb420 green
бортовой зеленый фонарь
стационарный



A426 white
сигнальный белый фонарь



ADA426 white/yellow
сигнальный комбинированный
фонарь



AS427 red
сигнальный красный фонарь
подвесной



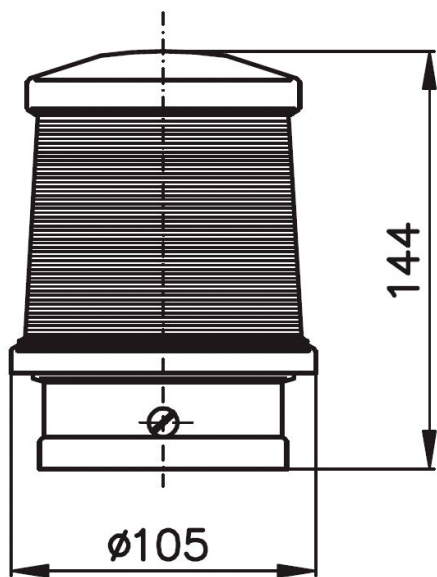
угловой кронштейн



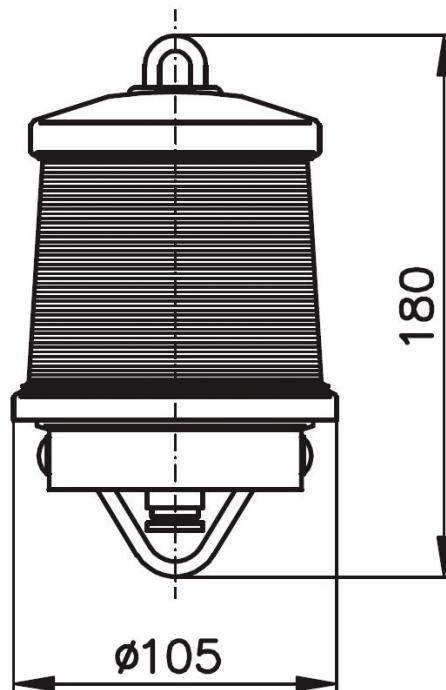
крепление на трубу



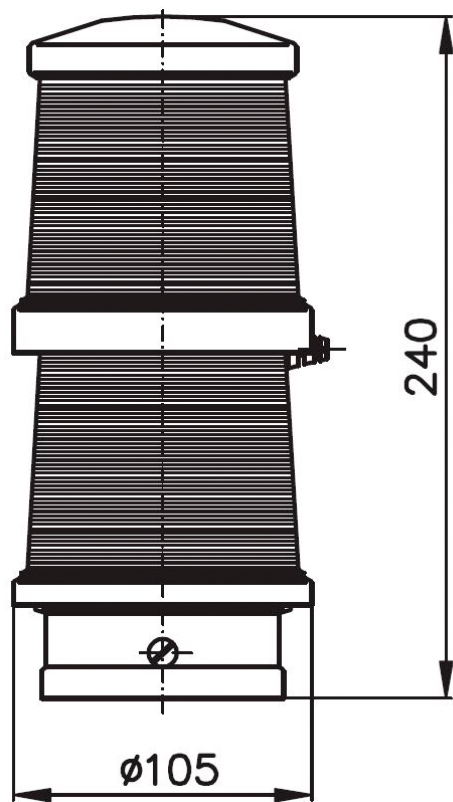
удлинненный кронштейн



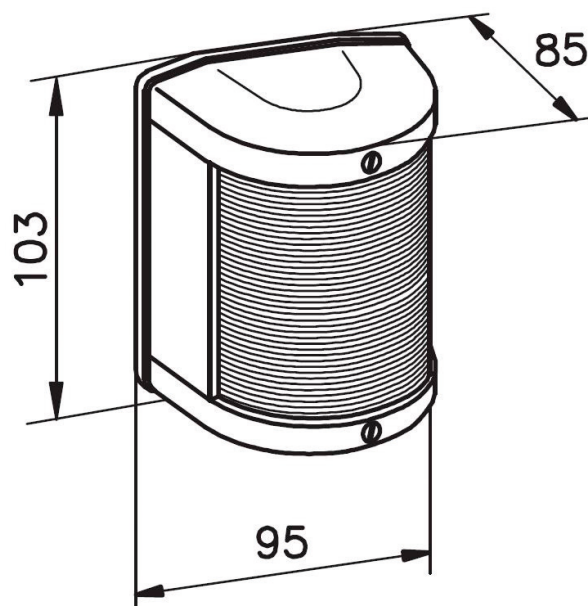
Тип 426 стационарный



Тип 427 подвесной



Тип 426 сдвоенный



Тип 420

420

Тип	Назначение	Цвет	Сектор	Дальность видимости	Вес	Артикул
SSb420 green	бортовой	зеленый	112.5°	2 nm	0.26 кг	X10205014
SBb420 red	бортовой	красный	112.5°	2 nm	0.26 кг	X10205015
T420 white	топовый	белый	225.0°	3 nm	0.26 кг	X10205016
H420 white	кормовой	белый	135.0°	2 nm	0.26 кг	X10205017
HS420 yellow	буксировочный	желтый	135.0°	2 nm	0.26 кг	X10205018
TD420 red/green	бортовой сдвоенный	красный/ зеленый	112.5°/112.5°	2 nm	0.26 кг	X10205019

426

Тип	Назначение	Цвет	Сектор	Дальность видимости	Вес	Артикул
A426 white	якорный	белый	360.0°	2 nm	0.30 кг	X10205020
AS426 red	сигнальный	красный	360.0°	2 nm	0.30 кг	X10205021
AS426 green	сигнальный	зеленый	360.0°	2 nm	0.30 кг	X10205022
AS426 blue	сигнальный	синий	360.0°	2 nm	0.30 кг	X10205023
AS426 yellow	сигнальный	желтый	360.0°	2 nm	0.30 кг	X10205024

427








Тип	Назначение	Цвет	Сектор	Дальность видимости	Вес	Артикул
A427 white	якорный, подвесной	белый	360.0°	2 nm	0.25 кг	X10205025
AS427 red	сигнальный, подвесной	красный	360.0°	2 nm	0.25 кг	X10205026
AS427 green	сигнальный, подвесной	зеленый	360.0°	2 nm	0.25 кг	X10205027
AS427 blue	сигнальный, подвесной	синий	360.0°	2 nm	0.25 кг	X10205028
AS427 yellow	сигнальный, подвесной	желтый	360.0°	2 nm	0.25 кг	X10205029

Лампы

Тип	Наименование	Вес	Артикул
Bulb 25W 24V BAY15d	Лампа накаливания навигационная 25W 24V BAY15d	0.1 кг	X20204001
Bulb 10W 24V BAY15d	Лампа накаливания навигационная 10W 24V BAY15d	0.1 кг	X20205001
Bulb 25W 12V BAY15d	Лампа накаливания навигационная 25W 12V BAY15d	0.1 кг	X20204002
Bulb 10W 12V BAY15d	Лампа накаливания навигационная 10W 12V BAY15d	0.1 кг	X20205002

Аксессуары

	Тип	Наименование	Вес	Артикул
	SP-760/780 VA	Антивибрационные опоры (комплект из 4 шт.)	0.20 кг	X20201001
	SP-500/760/780 VAF	Антивибрационные опоры плоские (комплект из 4 шт.)	0.10 кг	X20201002
	ACC-767/787	Комплект кронштейнов для подвеса для 767/787 (2 шт.)	0.30 кг	X20201003
	ACC-580	Комплект кронштейнов для подвеса 580 серии	0.10 кг	X20201004
	ACC-500	Комплект кронштейнов для подвеса 500 серии	0.30 кг	X20201005
	1142/MS/250V-1xW10	Вилка палубная, латунь, IP56, 250V AC, 16A	0.60 кг	X20201006
	1141/250V-1xZ14	Розетка палубная, латунь, IP56, 250V AC, 16A	0.90 кг	X20201007
	1143/2/250V-2xZ14	Розетка палубная сдвоенная, латунь, IP56, 250V AC, 16A	2.0 кг	X20201008
	1143/3/250V-2xZ14	Розетка палубная тройная, латунь, IP56, 250V AC, 16A	2.24 кг	X20201009

	1142/FS/250V-1xW10	Вилка палубная, латунь, IP56, 250V AC, 16A	0.22 кг	X20201010
	1145/FS/250V-1xW10A	Розетка палубная, пластик, IP56, 250V AC, 16A	0.17 кг	X20201011
	117-1xW10A	Вилка палубная концентрическая, пластик, IP56, 50V DC, 10A	0.20 кг	X20201012
	122-1xW10A	Розетка палубная концентрическая, пластик, IP56, 50V DC, 10A	0.13 кг	X20201013
	503-1xPG16	Розетка палубная концентрическая, пластик, IP56, 50V DC, 10A	0.25 кг	X20201014
	104/50V-1xZ14	Розетка палубная концентрическая, латунь, IP56, 50V DC, 10A	0.80 кг	X20201015
	110/50V-1xZ14	Розетка палубная концентрическая, латунь, IP56, 50V DC, 10A	0.80 кг	X20201016

XFL

Фонари сигнальные-проблесковые
с ксеноновым источником света

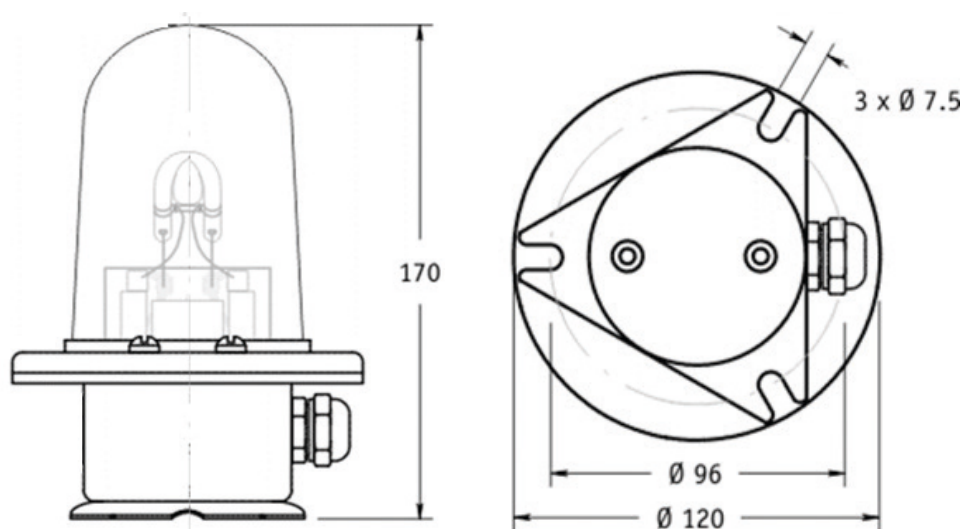


Источник света:	ксеноновый модуль
Мощность:	6W/24VDC; 16W/230V
Напряжение:	24V DC; 230V AC
Корпус:	нержавеющая сталь (AISI 316), устойчивая к воздействию морской воды, немагнитный
Защитное стекло:	боросиликатное закаленное стекло
Степень защиты:	IP66
Рабочая температура:	- 40°C
Количество проблесков:	регулируемое: 60/120/180 в минуту
Подключение:	подвод кабеля осуществляется через кабельный ввод PG13 из никелированной латуни (для кабеля Ø9-12мм), через клеммную колодку
Монтаж:	3 проушины в основании Ø 7,5 мм.
Оснащение:	откидная крышка с винтовым зажимом (открывается без применения инструмента), кабельный ввод с компенсацией давления, распределительная коробка с быстрозажимной клеммной колодкой
Дополнительно:	информация по фонарям, не включенным в таблицу (24V, 115V), высылается по запросу
Аксессуары:	<ul style="list-style-type: none">- судовой кабель H07RN-F 1.5мм- вилки,- розетки- разъемы для подключения- антивибрационные опоры см. стр. 32

Тип	Наименование	Назначение	Цвет	Сектор	Дальность видимости	flashes/min	Мощность	Артикул
XFL yellow	Xenon Flash Light	проблесковый	желтый	360.0°	3 nm	60/ 120/ 180	max 16W	X10206001
XFL green	Xenon Flash Light	проблесковый	зеленый	360.0°	3 nm	60/ 120/ 180	max 16W	X10206002
XFL red	Xenon Flash Light	проблесковый	красный	360.0°	3 nm	60/ 120/ 180	max 16W	X10206003

XFL Запасные части

SP-Xenon Flash Light Insert 230V AC	ксеноновый модуль 230V AC	X30206001
-------------------------------------	---------------------------	-----------



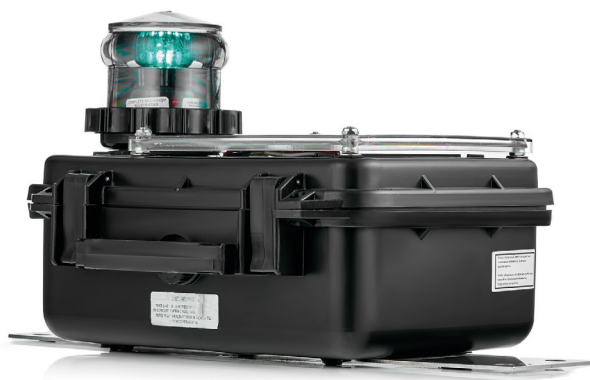
BGLED CASE

Сигнально-отличительные фонари
светодиодные с автономным
источником питания от солнечной
батареи для несамоходных судов

4.5W LED IP 56



Источник света:	светодиодные модули
Мощность:	4.5W
Срок службы источника света:	20 000 часов
Напряжение:	12V (встроенный аккумулятор)
Корпус:	ударопрочный поликарбонат, черного цвета, устойчивый к коррозии и воздействию морской воды, ультрафиолетовому излучению
Секторный экран:	поликарбонат (встроенный)
Защитное стекло:	ударопрочный пластик LEXAN®GE
Линза Френеля:	не используется, необходимый сектор распространения света в вертикальной плоскости обеспечивается непосредственно светодиодным модулем
Степень защиты:	IP56
Рабочая температура:	-5°C
Подключение:	для начала работы необходимо соединить предохранитель с контактом цепи внутри кейса. При сдаче на хранение предохранитель нужно разъединить
Монтаж:	FM: на плоский кронштейн из нержавеющей стали (стандарт) MAG: на 4 магнитных основания (по запросу)
Оснащение:	<ul style="list-style-type: none">- сумеречный датчик для автоматического включения/отключения- тумблер выключатель, солнечные элементы для заряда батареи- встроенная АКБ 12V 18Ah- плоский кронштейн из нержавеющей стали- откидная крышка с двумя клипсами (открывается без применения инструмента)
Дополнительно:	<ul style="list-style-type: none">- монтаж на магнитных основаниях- выносной тумблер выключатель для удалённого управления- беспроводной пульт управления
Аксессуары:	<ul style="list-style-type: none">- АКБ повышенной емкости для работы в широтах от +40° до +70°- зарядное устройство для работы в северных широтах
Панель управления:	не требуется (автономное управления)



Вид сбоку



Вид спереди



Вид сверху



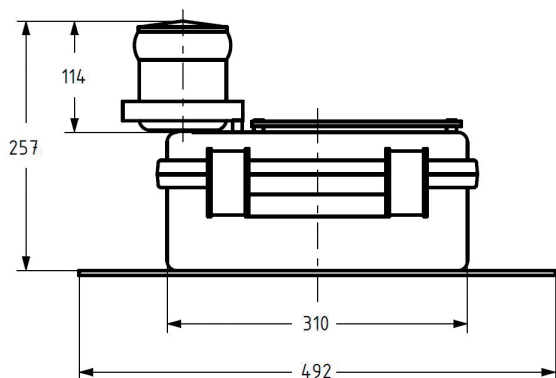
Откидная крышка +
магнитные крепления



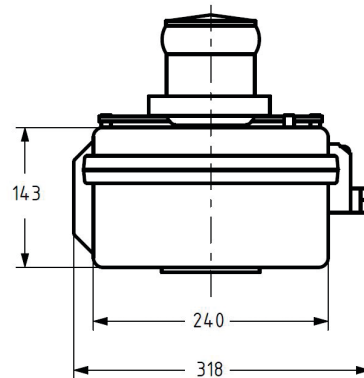
Пульт дистанционного
управления



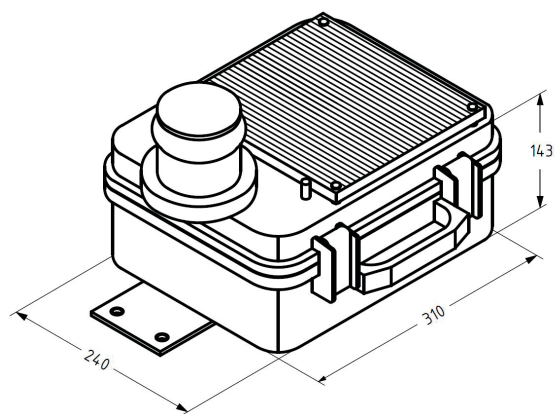
Предохранитель



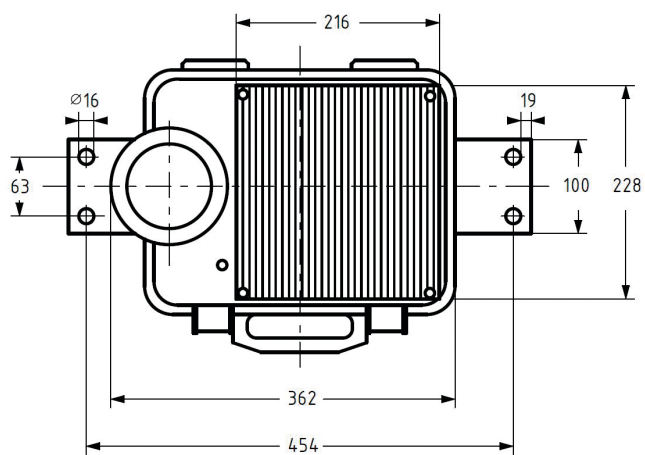
Вид сбоку



Вид спереди



Общий



Вид сверху

BGLEDCASE

Тип	Назначение	Цвет	Сектор	Дальность видимости	Мощность	Вес	Артикул
BGLEDCASE-STAR-GR-FM	бортовой	зеленый	112.5°	3 nm	4.5W	13.0 кг	X10501001
BGLEDCASE-PORT-RD-FM	бортовой	красный	112.5°	3 nm	4.5W	13.0 кг	X10501002
BGLEDCASE-STERN-WH-FM	кормовой	белый	135.0°	3 nm	4.5W	13.0 кг	X10501003
BGLEDCASE-AROUND-WH-FM	сигнальный	белый	360°	3 nm	4.5W	13.0 кг	X10501004
BGLEDCASE-AROUND-RD-FM	сигнальный	красный	360°	3 nm	4.5W	13.0 кг	X10501005
BGLEDCASE-STAR-GR-35A	бортовой	зеленый	112.5°	3 nm	4.5W	17.0 кг	X10501006
BGLEDCASE-PORT-RD-35A	бортовой	красный	112.5°	3 nm	4.5W	17.0 кг	X10501007
BGLEDCASE-STERN-WH-35A	кормовой	белый	135.0°	3 nm	4.5W	17.0 кг	X10501008
BGLEDCASE-AROUND-WH-35A	сигнальный	белый	360°	3 nm	4.5W	17.0 кг	X10501009
BGLEDCASE-AROUND-RD-35A	сигнальный	красный	360°	3 nm	4.5W	17.0 кг	X10501010

Аксессуары

Тип	Наименование	Вес	Артикул
CHARGER 220-12-5-NYBL-EURO	Зарядное устройство 220/12V 5A	0.1 кг	X20501001
BATTERY 12V 34Ah	Аккумуляторная батарея 12V 34Ah	10.5 кг	X20501002
BG R-SWITCH	Выносной тумблер выключатель, 15 м.	0.8 кг	X20501003

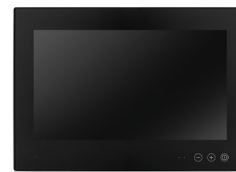




Коммутаторы
СОФ

PB-NLCP-SA

Система управления и контроля
сигнально-отличительными фонарями
и тифоном с сенсорной панелью



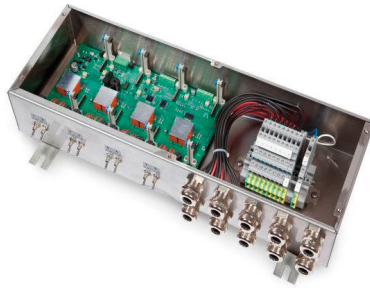
Типы СОФ:	780, 760, 580, 500, 400, XFL
Количество контролируемых устройств в системе:	до 64
Рабочее напряжение системы:	24V DC
Напряжение контролируемых устройств:	12/24V DC; 115/230V
Мощность контролируемых устройств:	от 1W и выше, автоматически считывает параметры подключаемых устройств
Управление системой:	сенсорная панель с цветным дисплеем с индивидуальной графикой
Степень защиты:	панель управления – IP20 (IP66 по фронтальной поверхности), блок управления, основной измерительный модуль, модуль ввода-вывода – IP20
Автоматическое управление СОФ:	<ul style="list-style-type: none">– возможность защитить определенные фонари / группы фонарей от одновременного включения– программирование проблесков СОФ и времени подачи– автоматическая проверка подключенных устройств: звуковая аварийная сигнализация и визуальная индикация в случае неисправностей
Ручное управление СОФ:	есть, фонари и тифон можно включать/выключать с помощью тумблеров на основном измерительном модуле
Подключение к общей системе сигнализации судна:	есть, подключение через модуль ввода-вывода IO-Board
Подключение тифона:	есть, встроенный сигнальный автомат с функцией автоматического управления подачей световых и звуковых сигналов при маневрировании и предупредительных сигналов согласно правилам МППСС-72, Правило 35 (a, b, c, e и g) COLREG 1972, а также сигнала бедствия SOS
Подключение наружного и внутреннего освещения:	есть, возможность включения наружного и внутреннего освещения судна, создание групп освещения, сценариев включения
Ручная настройка система:	есть, система может быть вручную перепрограммирована: <ul style="list-style-type: none">– изменение конфигурации подключаемых устройств– изменение силуэта судна самостоятельно– создание / изменение групп управления, что дает возможность задавать различные условия навигации/ маневрирования судна– и другие изменения пользователем
Дополнительно:	<ul style="list-style-type: none">– разработка индивидуального силуэта судна по запросу Заказчика– удаленное обслуживание сервис-службой производителя через интернет
Аксессуары:	<ul style="list-style-type: none">– TO-3-8212/E трехпозиционный переключатель питания с нулевым положением;– PSDM 210.2.16.1 автоматический переключатель питания;– Distribution box – блок с ИБП, аккумуляторной батареей и трансформатором;– Relay – реле для подключения тифона к системе



HD 13T21
сенсорный цветной монитор



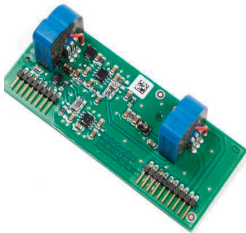
PB-NLCP
блок управления



PB-MM-Basis
основной измерительный модуль



PB-MM 115-230VAC
измерительная
плата



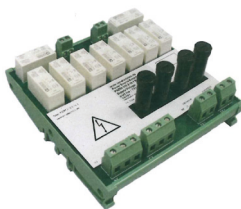
PB-MM 10-30VDC
измерительная плата



IO-Board
Модуль ввода-вывода



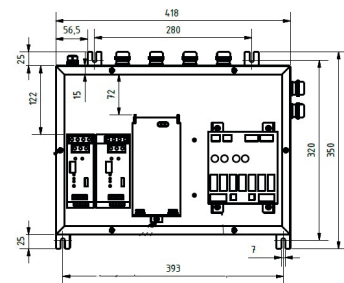
Реле для подключения
тифона



PSDM 210.2.16.1
автоматический переключатель
питания

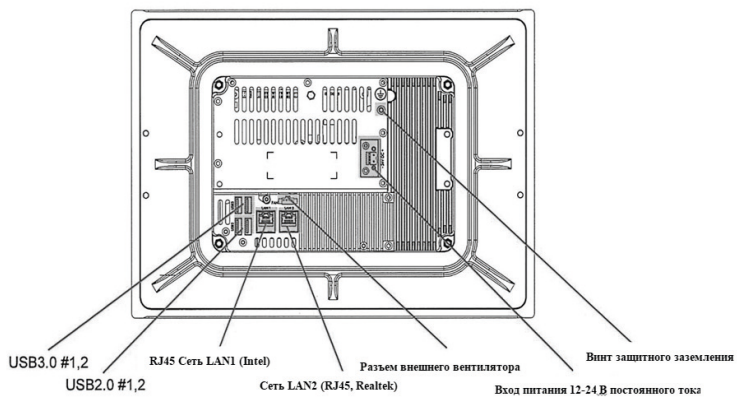
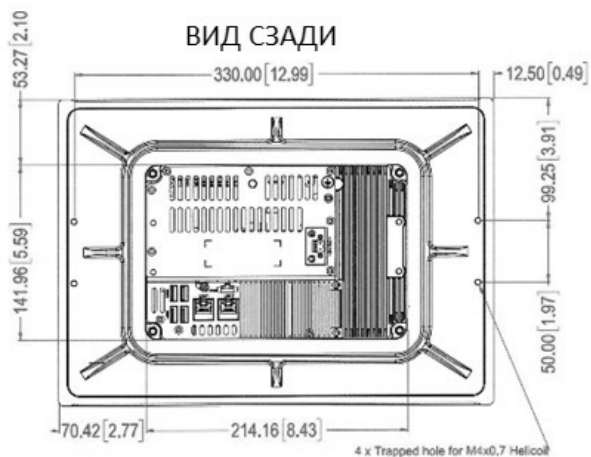
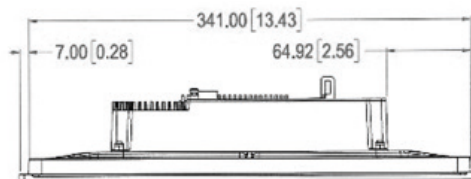
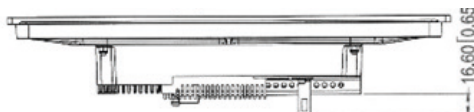
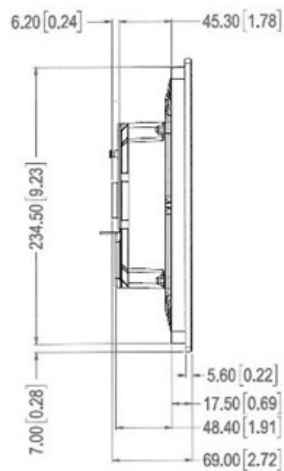
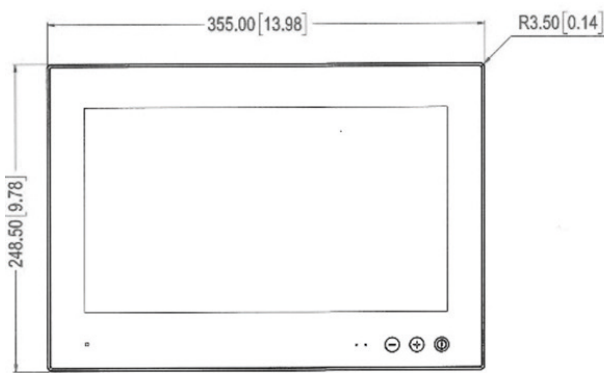


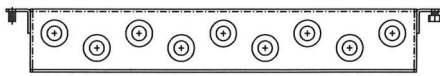
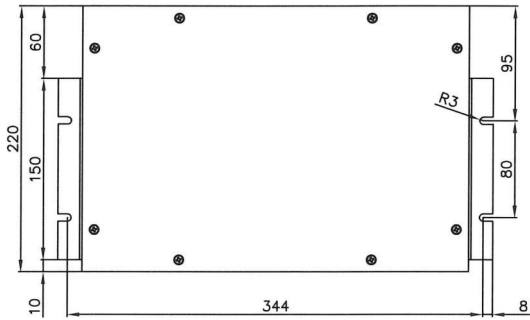
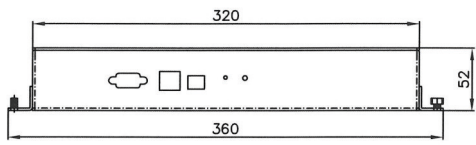
T0-3-8212/E
трехпозиционный переключатель
питания



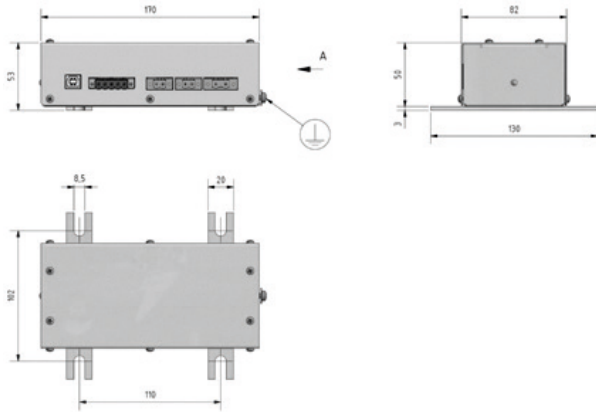
Distribution box
блок с ИБП, аккумуляторной
батареей и трансформатором

HD 13T21 сенсорный цветной монитор

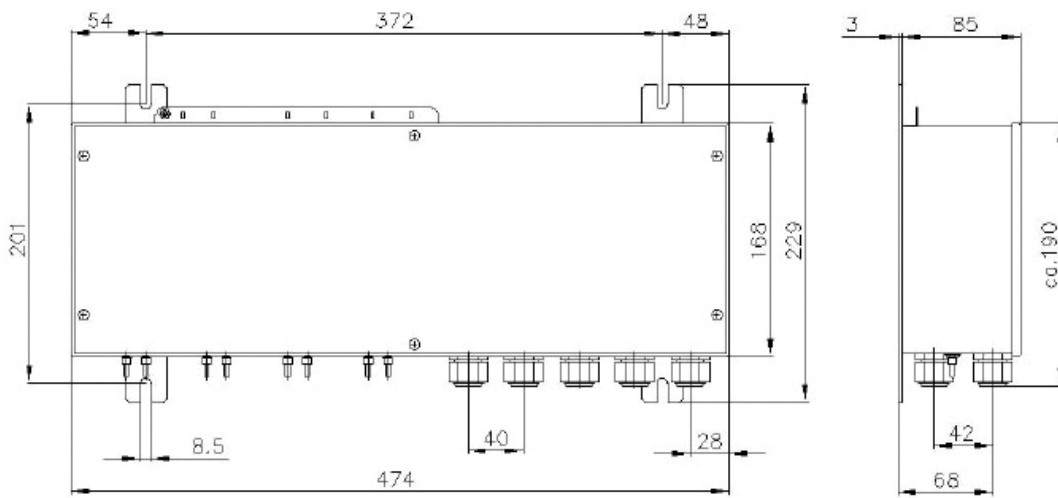




PB-NLCP
блок управления



IO-Board
модуль ввода-вывода



PB-MM-Basis
основной измерительный модуль

PB-NLCP-SA

Стандартная комплектация PB-NLCP-SA:

HD 13T21 – сенсорная панель управления с TFT дисплеем - 13,3" (33,78см);

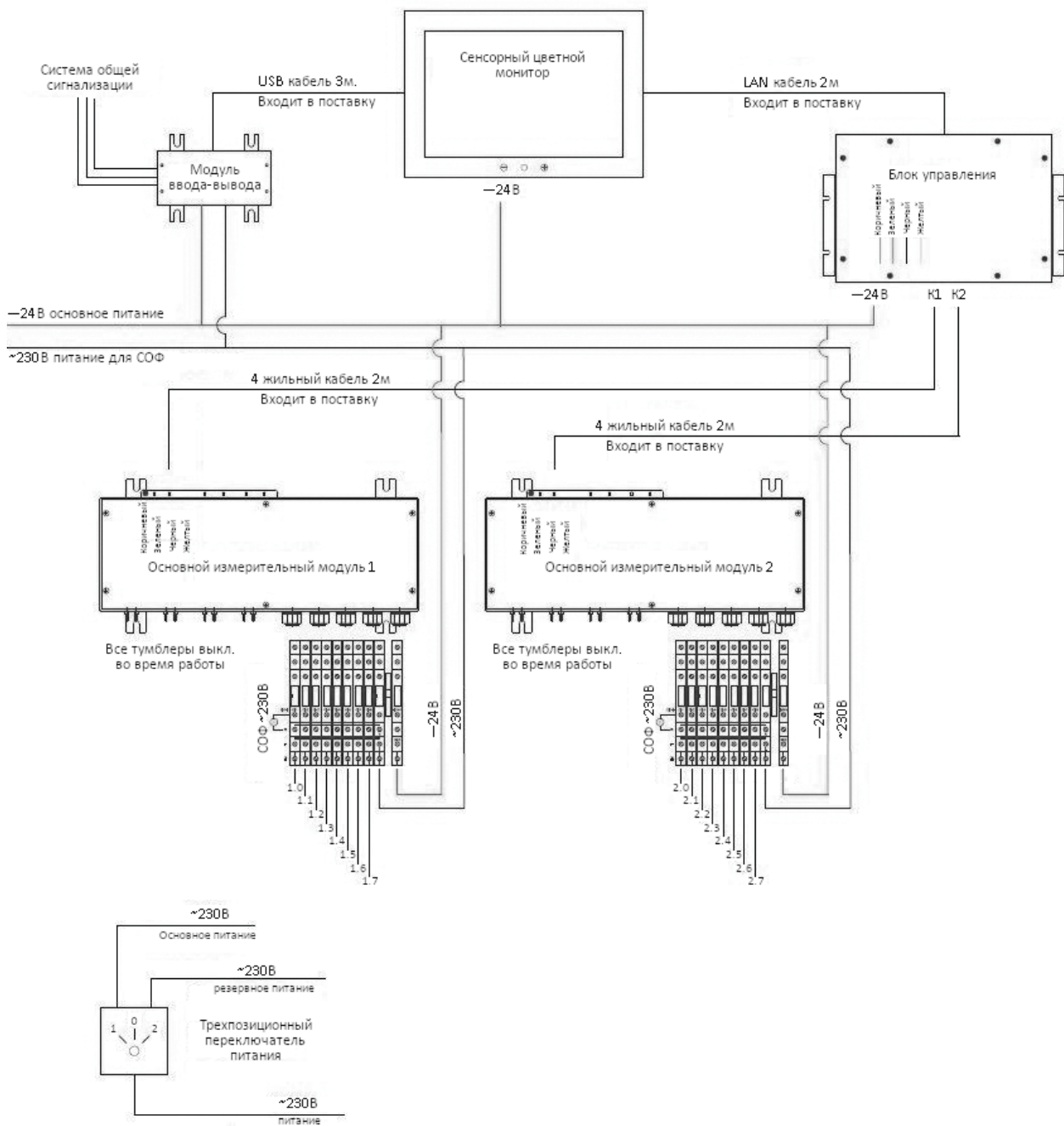
IO-Board – модуль ввода-вывода;

PB-NLCP – блок управления;

PB-MM-Basis – основной измерительный модуль макс. 8 одиночных фонарей;

PB-MM – измерительная плата для 2 одиночных фонарей устанавливается в основной измерительный модуль; на 8 одиночных фонарей - 4 измерительные платы, 12/24V или 115/230V).

Тип	Описание	Размеры, мм	Вес, кг	Артикул
HD 13T21	Сенсорная панель управления с TFT дисплеем диагональю 13,3"	355x248,5x69	3.00	X10207005
PB-NLCP	блок управления на макс. 8 модулей PB-MM-Basis	360x220x52	1.90	X10207001
PB-MM-Basis	основной измерительный модуль	474x229x88	3.20	X10207002
PB-MM	измерительная плата для 115-230VAC	-	0.35	X10207003
PB-MM	измерительная плата для 10-30VDC	-	0.38	X10207004
IO-Board	модуль ввода-вывода	162x150x45	3.00	X20207001
T0-3-8212/E	трехпозиционный переключатель питания	48x48x100	0.16	X20207002
PSDM 210.2.16.1	автоматический переключатель питания	125x129x60	0.31	X20207003
Distribution box	блок с ИБП, аккумуляторной батареей и трансформатором	418x320	4.0	X20207004
Cable	четырёхжильный соединительный кабель 2 метра	-	0.16	X20207005
Relay	Реле для подключения тифона	58x18x84	0.015	X20207006



Пример использования системы PB-NLCP-SA в конфигурации на 16 СОФ

NLS3000

Система управления сигнально-отличительными фонарями с кнопочной панелью



780
LED

580
LED

760

500

400

24V DC

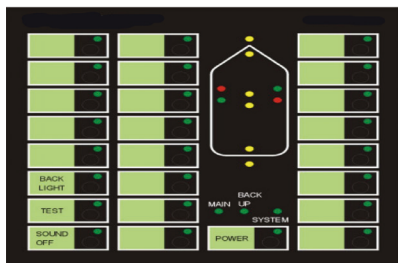
230V

IP 44

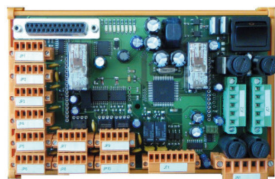
MAX48
фонаря



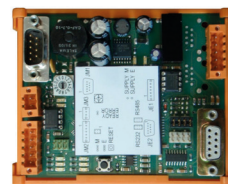
Типы СОФ:	780, 760, 580, 500, 400, XFL
Количество контролируемых устройств в системе:	до 48
Рабочее напряжение системы:	24V DC; 12/24V DC
Напряжение контролируемых устройств:	24V DC; 230V
Управление системой:	кнопочная панель управления со светодиодной подсветкой
Степень защиты:	IP44 (IP00 для блока управления и расширительного модуля)
Подключение тифона:	есть, встроенное реле для подключения тифона
Дополнительно:	по индивидуальному заказу контроль и управление системой может осуществляться при помощи компьютера через интерфейс RS485/RS432
Оснащение:	<ul style="list-style-type: none">- звуковая аварийная сигнализация;- индикация неисправности системы;- индикация отсутствия напряжения;- встроенный автоматический переключатель с основного на аварийное питание фонарей;
Комплектация:	панель работает только в составе модульной системы, которая включает в себя: <ul style="list-style-type: none">- ВК08...48-Е - кнопочная панель управления с шестью типоразмерами:<ul style="list-style-type: none">- 111,5x144, 144x144, 176,5x144, 209x144, 241,5x144, 274x144 (зависит от количества подключаемых фонарей);- MM01-Е - блок управления;- LM08-Е - расширительный модуль, макс. 8 фонарей Базовая конфигурация включает в себя блок управления, расширительный модуль на 8 фонарей и панель управления. Блок управления и расширительные модули монтируются в специальный ящик. В зависимости от требований, количество фонарей может быть увеличено до 48 путём добавления расширительных модулей.
Аксессуары:	VM01-Е – модуль подключения к регистратору данных рейса SM01-Е – модуль подключения к судовой автоматической системе управления DT01-Е – модуль хранения данных



1



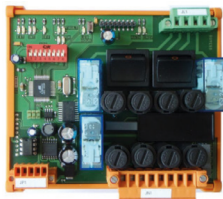
2



3



4



5



6



7

BGLEDCASE

Тип	Описание	Размеры, мм	Вес, кг	Артикул
1 BK-08	панель управления на 8 фонарей	111,5x144x60	0.5	X10601005
BK-16	панель управления на 16 фонарей	144x144 x60	0.6	X10601006
BK-24	панель управления на 24 фонарей	176,5x144 x60	0.7	X10601007
1 BK-32	панель управления на 32 фонарей	209x144 x60	0.8	X10601008
BK-40	панель управления на 40 фонарей	241,5x144 x60	0.9	X10601009
BK-48	панель управления на 48 фонарей	274x144 x60	1.0	X10601010
2 MM01-E	блок управления	168x108x50	0.5	X10601001
3 MBM01-E	блок управления (через интерфейс RS485/RS432)		0.18	X10601002
4 LM08-E	расширительный модуль, на макс. 8 фонарей	275x100x50	0.8	X10601003
5 LM02-E	расширительный модуль, на 2 фонаря	124x108x50	0.8	X10601004
6 VM01-E	модуль подключения к регистратору данных рейса	72x104x88	0.3	X20601001
7 DT01-E	модуль хранения данных	54x60x17	0.05	X20601003

Модификация Отверстие для выреза

На 8 фонарей 138x105,5 мм

На 16 фонарей 138x138 мм

На 24 фонаря 138x170,5 мм

На 32 фонаря 138x203 мм

На 40 фонарей 138x235,5 мм

На 48 фонарей 138x268 мм



A large, bold white number '3' is centered on the page. The background is a teal color with a faint, semi-transparent image of a circular lamp component, possibly a fog lamp, with various electrical connectors and a lens. The lamp is positioned in the upper half of the frame, with the number '3' overlapping its lower portion.

3

**Лампы
дневной
сигнализации
(Ратьера)**

FSP127 60W

Лампа дневной сигнализации
(лампа Ратьера)



Источник света:	галогенная лампа накаливания P30D или P15D (входит в комплект поставки)
Мощность:	60W/12V DC; 60W/24V DC
Срок службы источника света:	100 часов
Напряжение:	12V DC; 24V DC
Корпус:	алюминиевый с эмалевым покрытием печной заковки черного цвета
Отражатель:	параболический зеркально полированный алюминий
Защитное стекло:	закаленное прозрачное стекло
Степень защиты:	IP56
Подключение:	5.5 метровый кабель 3-х штырьковой с вилкой
Монтаж:	переносной
Оснащение:	5.5 метровый кабель с 3-х штырьковой вилкой, аккумуляторная батарея в деревянном кейсе, зарядное устройство, 3 запасные лампы, красный/зеленый фильтр, пластиковый ударопрочный кейс IP67 для хранения – стандартная комплектация. Нажимная клавиша для передачи сигналов, совмещенный V-образный и оптический прицел с резиновым уплотнением, LED индикатор уровня зарядки батареи
Дополнительно:	понижающий трансформатор
Аксессуары:	цветные светофильтры



FSP127
лампа дневной сигнализации



FSP127
защитный кейс IP67



Аккумуляторная батарея в корпусе с розеткой



Трансформатор
230V - 12V/24V



Зарядное устройство



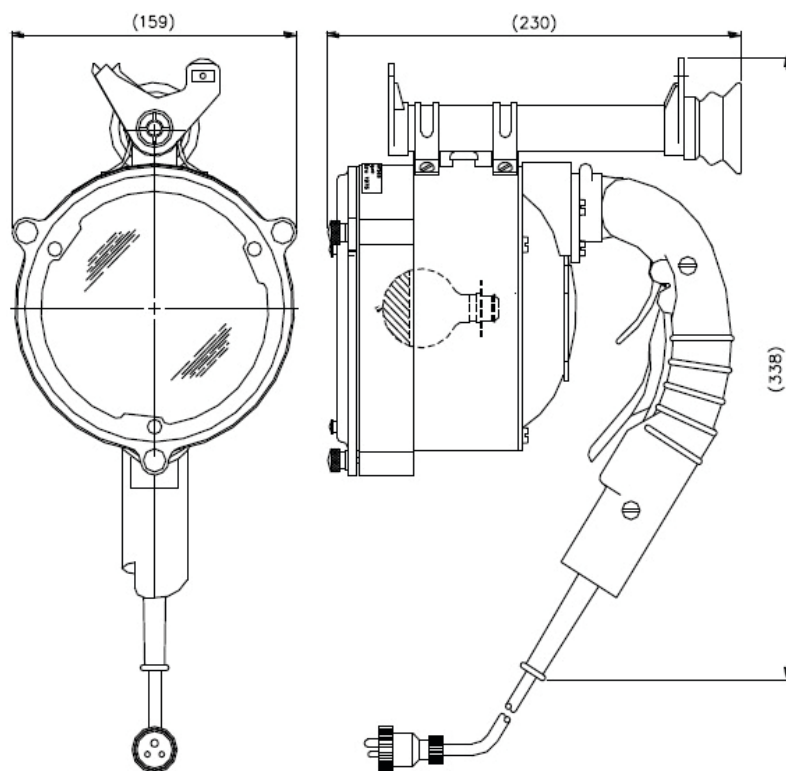
Розетка + вилка



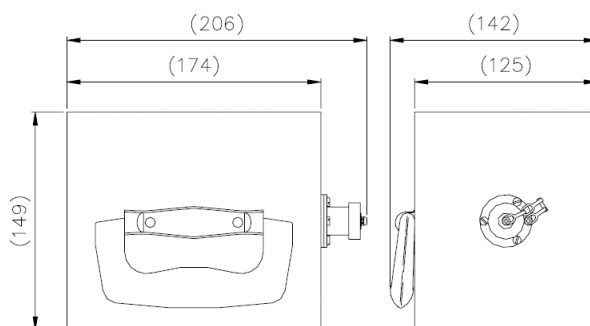
Цветные фильтры



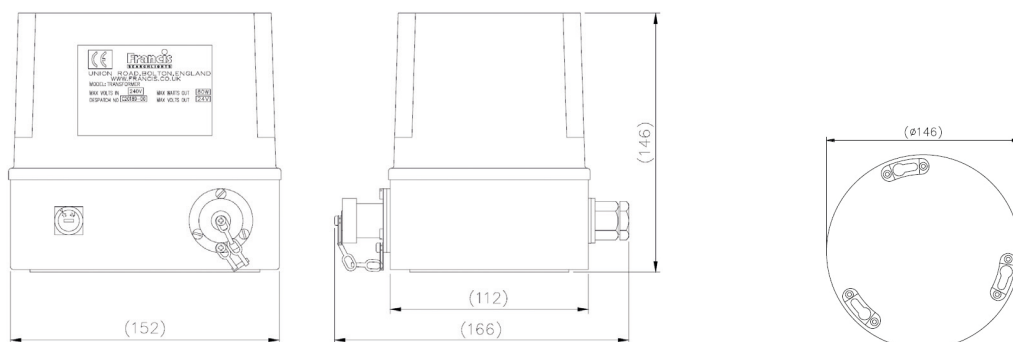
Лампа
P30D 60W



FSP127
лампа дневной сигнализации



Аккумуляторная батарея
в корпусе с розеткой



Трансформатор 230V - 12V/24V

Цветной фильтр

FSP127 60W

Тип	Наименование	Вес	Артикул
FSP 127 complete kit 24V	Лампа дневной сигнализации в кейсе (стандартный комплект)	13.00 кг	X10101001
FSP 127	Лампа дневной сигнализации с 5 м кабелем и вилкой	2.20 кг	X10101002
ACC-Carrying case	Защитный кейс для хранения	4.00 кг	X20101001
12v 60w APFDC Lamp. P30D	Лампа галогенная P30D/60W/12V	0.05 кг	X20101002
24v 60w APFDC Lamp. P15D	Лампа галогенная P15D/60W/24V	0.05 кг	X20101003
ACC-Battery in case 12V 3Pin	Аккумуляторная батарея 12V в деревянном боксе	5.80 кг	X20101004
ACC-Battery in case 24V 3Pin	Аккумуляторная батарея 24V в деревянном боксе	5.80 кг	X20101005
ACC-Battery charger 230V-12V	Зарядное устройство 230V-12V	0.10 кг	X20101006
ACC-Battery charger 230V-24V	Зарядное устройство 230V-24V	0.10 кг	X20101007
ACC-Dual switching transformer 3 Pin	Трансформатор 230V-12V/24V	2.00 кг	X20101008
ACC-Filter red	Цветной фильтр, красный	0.10 кг	X20101009
ACC-Filter green	Цветной фильтр, зеленый	0.10 кг	X20101010
ACC-Filter blue	Цветной фильтр, синий	0.10 кг	X20101011
ACC-Light reducing screen	Свето-понижающий фильтр	0.15 кг	X20101012
ACC-3Pin socket&cap	Розетка 3 штырьковая с крышкой, хромированная латунь, IP56	0.56 кг	X20101013
ACC-3Pin plug	Вилка 3 штырьковая, хромированная латунь	0.42 кг	X20101014

HML-ISO35 30W

Лампа дневной сигнализации
(лампа Ратьера)

12V DC

24V DC

IP 56



Источник света:	галогенная лампа накаливания GY6.35 (входит в комплект поставки)
Мощность:	30W/12V DC
Срок службы источника света:	4 000 часов
Напряжение:	12V-24V DC (автоматическое распознавание питания в диапазоне)
Корпус:	полиамид, усиленный стекловолокном черного цвета
Отражатель:	параболическое зеркальное стекло Ø150 мм
Защитное стекло:	закаленное прозрачное стекло
Степень защиты:	IP56
Подключение:	5 метровый кабель с концентрической вилкой типа 117
Монтаж:	переносной
	<ul style="list-style-type: none">- 5 метровый кабель с концентрической вилкой типа 117,- АКБ 12V 11.3Ah,- зарядное устройство,- 3 запасные лампы,- пластиковый кейс IP67 для хранения - стандартная
Оснащение:	<ul style="list-style-type: none">- Два регулируемых ремня для левой/правой руки,- нажимная клавиша для передачи сигналов,- эластичные быстрозажимные клипсы передней рамы,- оптический прицел с резиновым уплотнением,- LED индикатор уровня зарядки батареи,- кабельный ввод WISKA VentGLAND® для защиты от образования конденсата с дополнительной защитой от излома комплектация.
Дополнительно:	розетка палубная типа 503 накладного или встраиваемого монтажа



HML-ISO35 30W
лампа дневной сигнализации



HML-ISO35 30W C
комплектация в кейса



Аккумуляторная батарея
в корпусе с розеткой тип 503



Зарядное устройство



503 Розетка



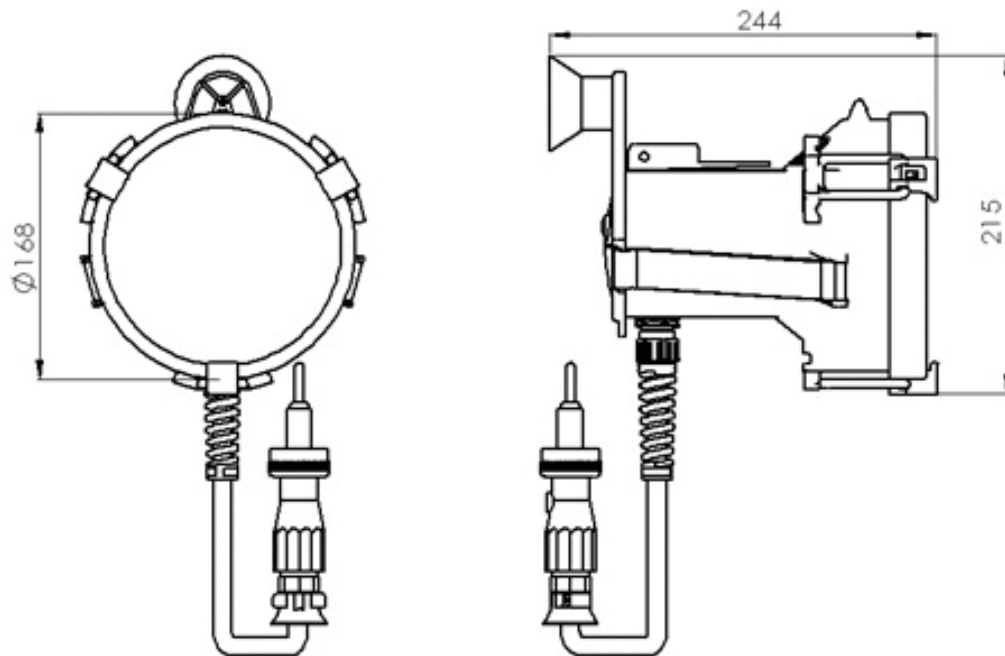
117 вилка



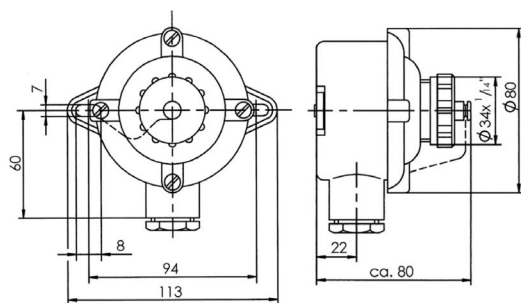
Галогенная лампа
30W GY6.35



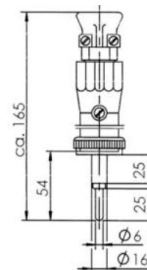
Цветные фильтры



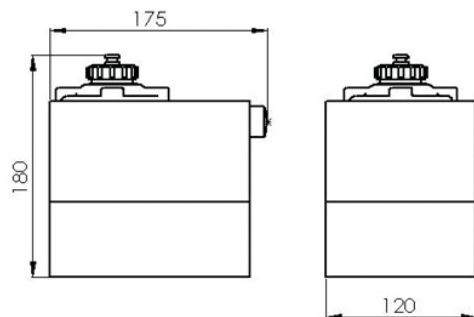
HML-ISO35 30W
лампа дневной сигнализации



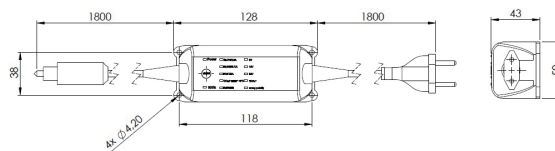
503 Розетка



117 вилка



Аккумуляторная батарея
в корпусе с розеткой тип 503



Зарядное устройство

HML-ISO35 30W

Тип	Наименование	Вес	Артикул
HML-ISO 35 C	Лампа дневной сигнализации в комплекте (в защитном боксе IP67) ДхШхВ (см): 52х43х22	12.30 кг	X10401001
HML-ISO 35 C-F	Лампа дневной сигнализации в комплекте цветными фильтрами (в защитном боксе IP67) ДхШхВ (см): 52х43х22	12.50 кг	X10401002
HML-ISO 35	Лампа дневной сигнализации с 5 м кабелем и вилкой 117	1.80 кг	X10401004
SP-HML-ISO 35/ PP12V	Аккумуляторная батарея HML-ISO 35	3.25 кг	X20401001
SP-HML-ISO 35 Charger	Зарядное устройство HML-ISO 35	1.70 кг	X20401002

Аксессуары

Тип	Наименование	Вес	Артикул
SP-HML-ISO 35/ FrBl	Цветной фильтр, синий HML-ISO 35	0.07 кг	X20401003
SP-HML-ISO 35/ FrGr	Цветной фильтр, зеленый HML-ISO 35	0.07 кг	X20401004
SP-HML-ISO 35/ FrRe	Цветной фильтр, красный HML-ISO 35	0.07 кг	X20401005
503	Концентрическая розетка 503 1хPG16 накладного монтажа, IP56	0.25 кг	X20401006
DK 503	Концентрическая розетка DK 503 встраиваемого монтажа, IP56	0.17 кг	X20401007
SP-HML-ISO 35 Halogen lamp 30W 12V	Галогенная лампа MASTER Capsule 30W/GY6.35/12V/IR/1CT/4.000 ч	0.05 кг	X20401008

Информационный раздел

	Топовый огонь	Бортовой огонь красный	Бортовой огонь зеленый	Кормовой огонь	Буксировочный огонь	Белый круговой огонь	Красный круговой огонь	Зеленый круговой огонь	Желтый круговой огонь	Огонь маневр
Суда с механическим двигателем на ходу более 50м	2	1	1	1						1
Суда с механическим двигателем на ходу менее 50м	1	1	1	1						1
Судно на воздушной подушке	1	1	1	1					1*	
Судно с механическим двигателем длиной менее 12 м		1	1			1				
Судно с механическим двигателем, занятое буксировкой	2	1	1	1	1					
Судно с механическим двигателем, занятое буксировкой свыше 200м	3	1	1	1	1					
Судно с механическим двигателем, толкающее вперед или буксирующее лагом другое судно	2	1	1	1						
Буксируемое судно или буксируемый объект при их ширине менее 25 м						2				
Буксируемое судно или буксируемый объект при их ширине более 25 м						4				
Буксируемое судно или буксируемый объект при их длине более 100м						5*				
Судно, буксируемое лагом		1	1	1						
Судно, буксируемое вперед		1	1							
Судно, занятое тралением	1					1		1		
Судно, занятое тралением имеет ход относительно воды	1	1	1	1		1		1		
Судно, занятое ловом рыбы, за исключением судов, занятых тралением						1	1			
Если выметанные снасти простираются в море по горизонтали более чем на 150 м от судна						1				
Судно, занятое ловом рыбы имеет ход относительно воды		1	1	1		1	1			
Суда, лишенные возможности управляться или ограниченные в возможности маневрировать							2			
Суда, лишенные возможности управляться или ограниченные в возможности маневрировать имеет ход относительно воды		1	1	1			2			
Судно, ограниченное в возможности маневрировать, за исключением судна, занятого работами по устранению минной опасности						1	2			

	Топовый огонь	Бортовой огонь красный	Бортовой огонь зеленый	Кормовой огонь	Буксировочный огонь	Белый круговой огонь	Красный круговой огонь	Зеленый круговой огонь	Желтый круговой огонь	Огонь маневр
Судно, ограниченное в возможности маневрировать, за исключением судна, занятого работами по устранению минной опасности, имеет ход относительно воды	1	1	1	1		1	2			
Судно, ограниченное в возможности маневрировать, за исключением судна, занятого работами по устранению минной опасности, стоит на якоре						3	2			
Судно с механическим двигателем, занятое такой буксировочной операцией, которая значительно ограничивает возможность буксирующего и буксируемого судов отклониться от своего курса	2	1	1	1	1	1	2			
Судно более 50м с механическим двигателем, занятое такой буксировочной операцией, которая значительно ограничивает возможность буксирующего и буксируемого судов отклониться от своего курса	3	1	1	1	1	1	2			
Судно, занятое дноуглубительными работами или подводными операциями, ограничено в возможности маневрировать						1	4	2		
Судно, занятое дноуглубительными работами или подводными операциями, ограничено в возможности маневрировать имеет ход относительно воды	1	1	1	1		1	4	2		
Суда, стесненные своей осадкой	1	1	1	1			3			
Суда, стесненные своей осадкой более 50 м	2	1	1	1			3			
Лоцманские суда						1	1			
Лоцманские суда имеет ход относительно воды		1	1	1		1	1			
Лоцманские суда стоит на якоре						3	1			
Судно на якоре более 50м						2				
Судно на якоре менее 50м						1				
Судно на мели						2	2			

*проблесковый

** дополнительный белый огонь ставится таким образом, чтобы расстояние между огнями не превышало 100 метров.

Приведенная информация носит справочный характер. ООО «МаринЛайт» не несет ответственности за ее использование.